



GÎTE ET CHAMBRES D'HÔTES - LE COLIBRI BLEU - ARGELIERS - CANAL DU MIDI



LE COLIBRI BLEU CHAMBRE D'HÔTES À PROXIMITÉ DU CANAL DU MIDI

Nous vous ouvrons les portes de notre maison à Argeliers pour une escale conviviale, que vous soyez à vélo ou en quête de repos. Labellisé Accueil Vélo et chambre d'hôtes de référence c'est l'étape idéale au bord du Canal du Midi

<https://lecolibrileu-argeliers.fr>

<https://www.lecolibrileu.fr/>



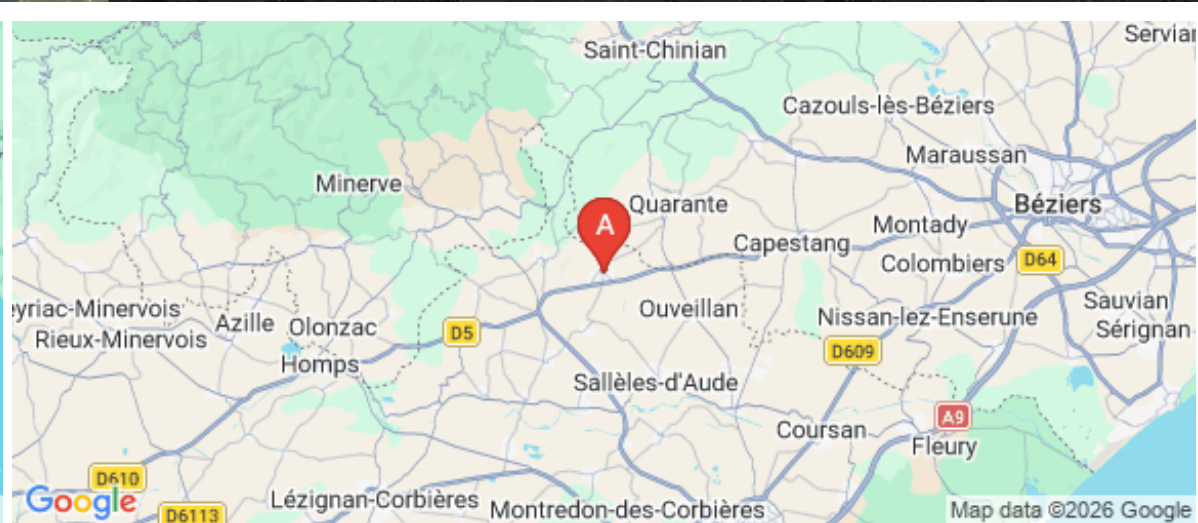
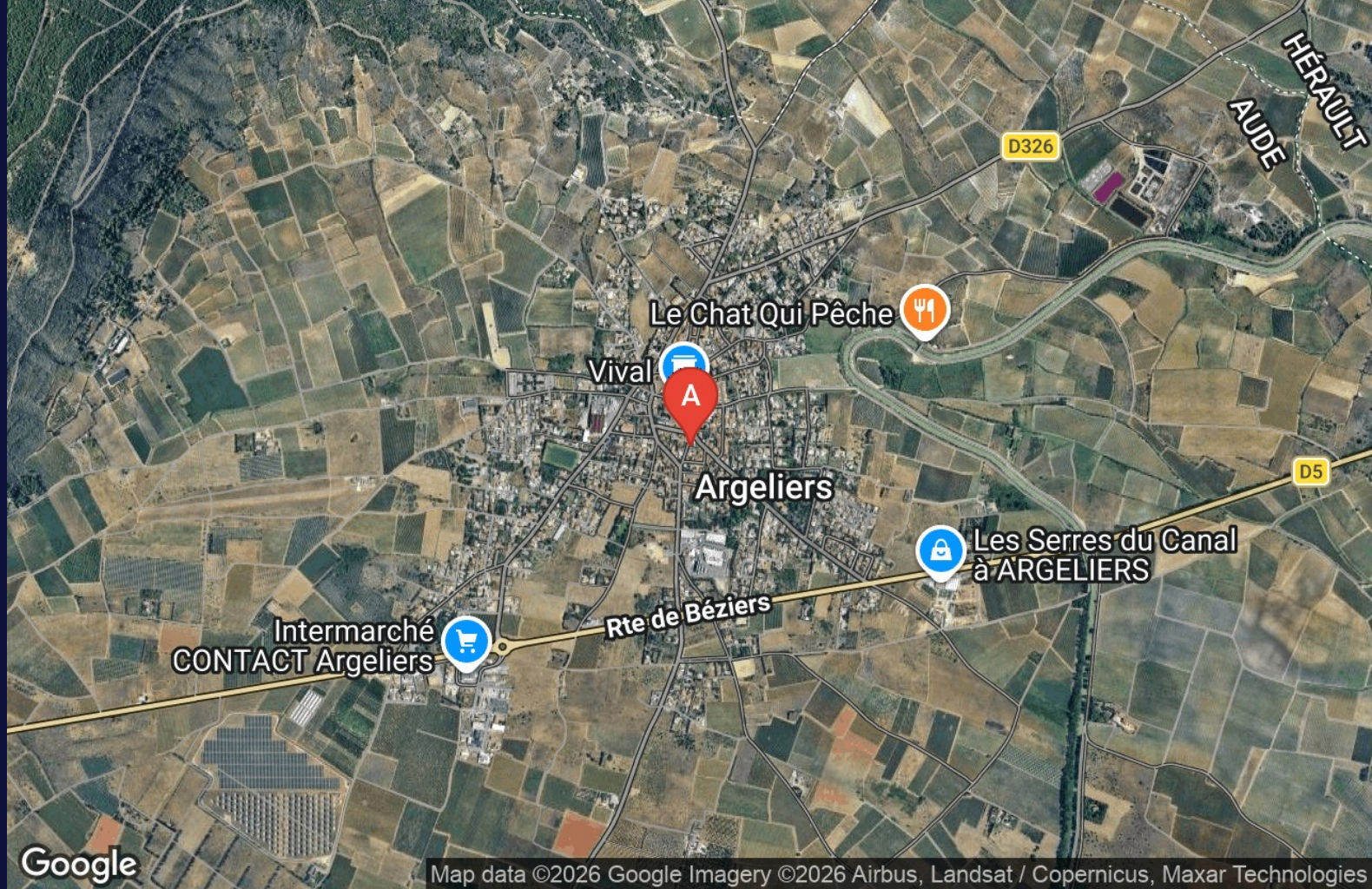
Nathalie & Sébastien Lurion

+33 0622950380

+33 0628189632

A LE COLIBRI BLEU - Chambres d'hôtes et table d'hôtes : 13 Avenue Michel Bernard 11120 ARGELIERS

B Le Gîte du Colibri : Votre Cocon en Toute Autonomie "L'indépendance d'un chez-soi, la convivialité d'une maison d'hôtes en plus." : 13 Avenue Michel Bernard 11120 ARGELIERS





LE COLIBRI BLEU - Chambres d'hôtes et table d'hôtes



-  CHAMBRE 1 : LA COLIBRI
-  CHAMBRE 2 : L'HIRONDELLE
-  CHAMBRE 3 : LA MÉSANGE
-  CHAMBRE 4 : LA TOURTERELLE

Le Colibri Bleu : Douceur de vivre à proximité du Canal du Midi
Bienvenue dans notre maison vigneronne à Argeliers, au cœur du Minervois, nous avons allié le cachet de l'ancien au confort moderne pour créer un refuge où l'on se sent immédiatement "chez soi".

Ici, on ne fait pas que dormir, on se régale ! Ancien cuisinier de métier, je vous propose chaque soir une table d'hôtes généreuse, mettant à l'honneur les produits frais de notre terroir occitan.

À deux pas du Canal du Midi, nous sommes labellisés Accueil Vélo, nous prenons soin de vos montures (garage sécurisé) et de votre récupération.

Nos chambres spacieuses vous offrent le luxe d'une literie haut de gamme et de douches à l'italienne, pour une déconnexion totale après une journée de découverte.





Infos sur l'établissement



Communs

Dans maison
Entrée commune
Jardin commun

Dans résidence
Habitation indépendante



Activités

Les hôtes peuvent utiliser la piscine de 9h à 20H30
Prolongation des horaires en été selon la météo



Restauration

Table d'hôtes

Après une belle journée de découverte ou une étape à vélo, accordez-vous une pause gourmande sans ressortir. Je vous invite à notre table pour un moment de partage authentique, où la cuisine est avant tout une histoire de passion. En tant qu'ancien cuisinier, je sélectionne rigoureusement mes produits. Travailler main dans la main avec nos producteurs locaux n'est pas seulement un engagement écologique, c'est pour vous la garantie de saveurs vraies et de saison.

34 € L'expérience complète : Entrée, Plat et Dessert gourmand.
25 € La simplicité et le goût : Plat et Dessert maison.

15 € (Jusqu'à 10 ans) Un menu sain et adapté pour régaler les plus jeunes.

À noter : Pour vous garantir la fraîcheur absolue des produits, notre table est ouverte sur réservation (minimum 24h à l'avance).

Réservez votre dîner en même temps que votre chambre pour vous assurer une place à notre table conviviale !



Réseaux

Accès Internet

Un Wifi performant est à votre disposition gracieusement.
Le Colibri Bleu est une place idéal pour le télétravail ou les commerciaux en déplacement professionnel



Stationnement

Parking à proximité

Stationnement gratuit devant la maison
Recharge pour véhicule électrique au centre du village à 500 mètres



Services

Nettoyage / ménage



Extérieurs

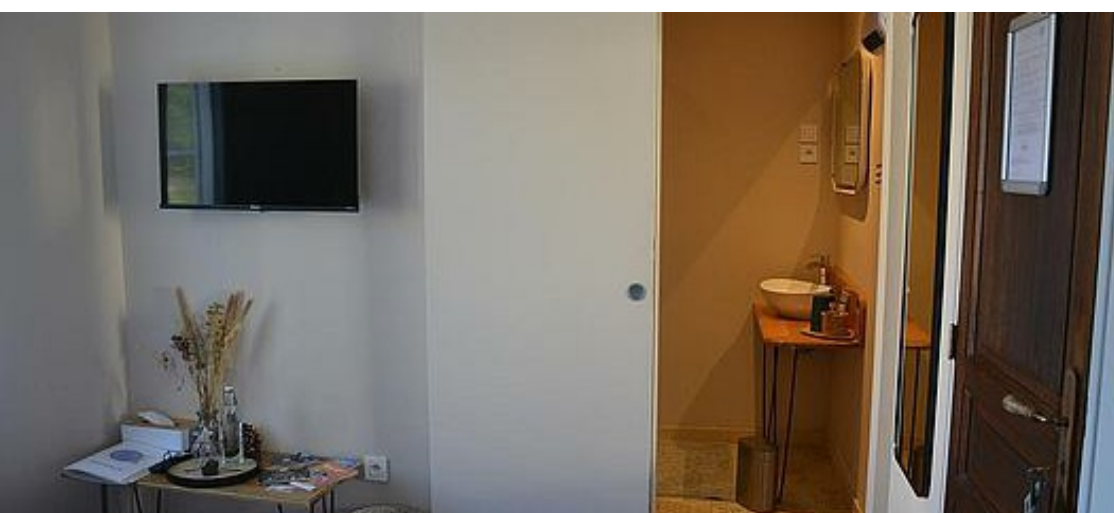
Cuisine d'été
Piscine plein air

Piscine partagée
Table de ping pong

Divers jeux et livres pour enfant sont à votre disposition
jeux de flechettes électronique sur la terrasse pour des parties endiablées







CHAMBRE 1 : LA COLIBRI



Chambre



2

personnes
(Maxi: 2 pers.)



1

chambre



14

m2

Le Cocon du Colibri : Intimité & Sérénité
Un véritable nid douillet conçu pour vos escapades à deux.

Cette chambre, à l'ambiance intime et chaleureuse, est l'écrin idéal pour les amoureux ou les voyageurs en quête de calme. Située sur une petite rue paisible, elle vous garantit une déconnexion totale, loin de l'agitation

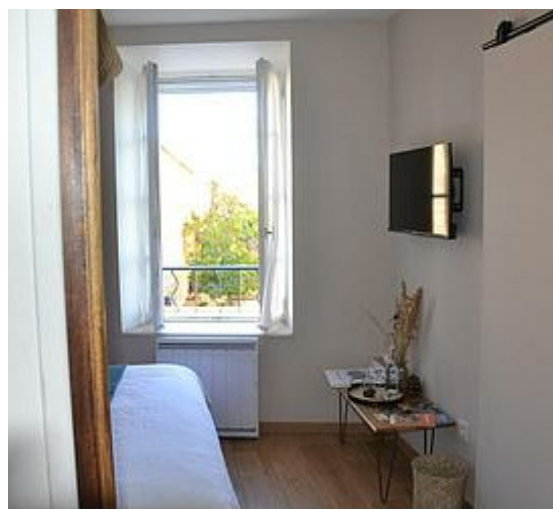
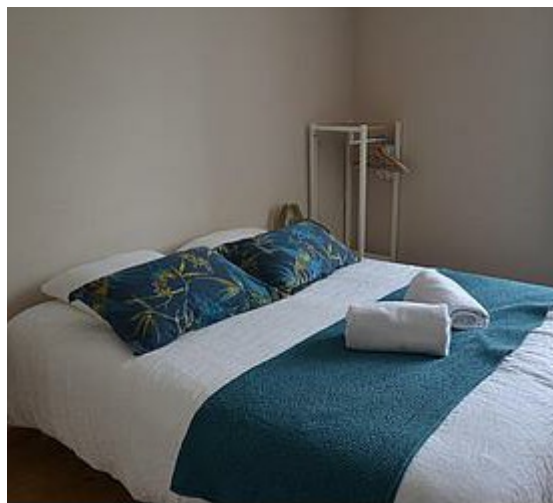
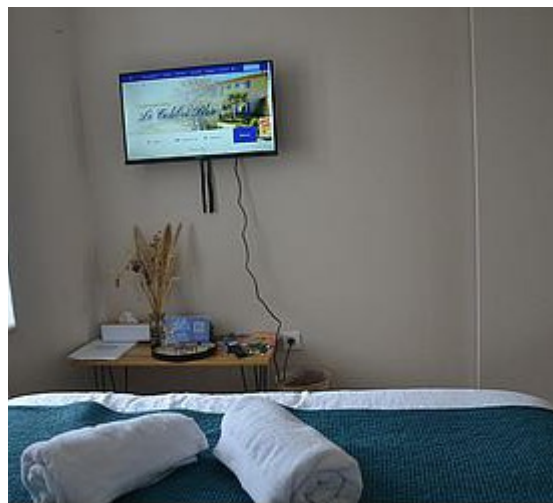
Détendez-vous dans un lit grand confort (160x200) avec une literie de haute qualité.

Restez connectés grâce à la Smart TV pour vos moments de détente.

Après une nuit au calme, profitez de notre petit-déjeuner maison compris. Et pourquoi ne pas succomber à notre Table d'Hôtes ? En tant qu'ancien chef, je vous concocte un dîner aux saveurs locales pour prolonger votre soirée en tête-à-tête.

Si vous arrivez du Canal du Midi, sachez que votre chambre vous attend à deux pas, avec tout le confort nécessaire pour recharger vos batteries.

<i>Chambres</i>	Chambre(s): 1 Lit(s): 1	dont lit(s) 1 pers.: 0 dont lit(s) 2 pers.: 1
	Lit en 160x200	
<i>Salle de bains / Salle d'eau</i>	Salle de bains avec douche Sèche cheveux	Salle de bains privée Sèche serviettes
	Avec douche à l'italienne Salle(s) d'eau (avec douche): 1	
<i>WC</i>	WC: 1 WC privés Toilettes suspendues	
<i>Cuisine</i>		
<i>Autres pièces</i>	Salon	Terrasse
<i>Media</i>	Câble / satellite Wifi	Télévision
<i>Autres équipements</i>	Matériel de repassage	
<i>Chauffage / AC</i>	Chauffage	
<i>Exterieur</i>	Abri couvert Cour commune Salon de jardin	Abri pour vélo ou VTT Jardin Terrain clos





CHAMBRE 2 : L'HIRONDELLE



Chambre



4

personnes
(Maxi: 4 pers.)



1

chambre



20

m2

Espace, Confort & Sérénité

Réveillez-vous avec une vue imprenable sur la douceur de notre jardin et le bleu azur de la piscine.

Cette chambre spacieuse et baignée de lumière est une véritable invitation au lâcher-prise. Que vous soyez en famille, entre amis ou en couple, nous l'avons pensée pour s'adapter parfaitement à vos besoins :

Profitez d'un lit King-Size (180x200) pour un repos royal, ce lit peut être séparé en deux lits jumeaux sur demande.

Un couchage supplémentaire haut de gamme (matelas Dunlopillo 140x200) permet d'accueillir confortablement jusqu'à 4 personnes.

Détendez-vous devant votre Smart TV après une journée de découverte ou une session piscine.

Cette chambre offre l'espace nécessaire pour se relaxer avant de rejoindre notre Table d'Hôtes pour un festin convivial.

"Le cadre idéal pour partager des moments inoubliables, entre baignades et gastronomie."

Chambres

Chambre(s): 1

Lit(s): 2

dont lit(s) 1 pers.: 0

dont lit(s) 2 pers.: 2

un double lit XXL en 180x200 pour un sommeil réparateur. Une banquette lit peut être utilisée pour un couchage d'appoint avec un matelas haut de gamme Dunlopillo en 140x200. Possibilité de séparer le lit TV connecté

Salle de bains / Salle d'eau

Salle de bains avec douche
Sèche cheveux

Salle de bains privée
Sèche serviettes

Douche à l'italienne
Salle(s) d'eau (avec douche): 1

WC

WC: 1
WC privés

Toilettes suspendues

Cuisine

Autres pièces

Terrasse

Media

Câble / satellite
Wifi

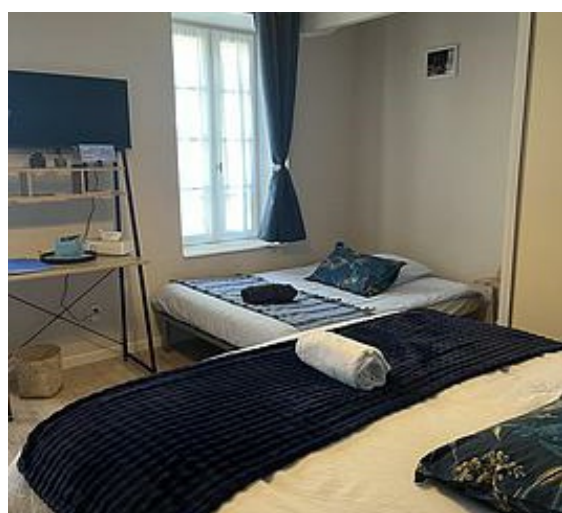
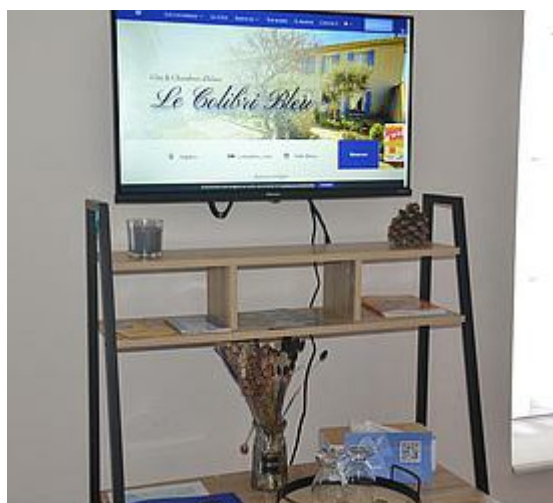
Télévision

Autres équipements

Matériel de repassage

Chauffage / AC

Chauffage





CHAMBRE 3 : LA MÉSANGE



Chambre



3

personnes
(Maxi: 3 pers.)



1

chambre



18

m²

Le Bonheur en Famille

Une chambre pensée pour que le bien-être des parents rencontre l'aventure des enfants !

Offrez-vous une parenthèse enchantée dans cette suite lumineuse qui surplombe le jardin. Nous avons allié confort haut de gamme et esprit ludique pour que chaque membre de la famille vive un séjour mémorable.

Reprenez des forces grâce à notre lit King-Size (180x200) équipé d'un matelas à mémoire de forme. Une garantie de sommeil réparateur, même après une longue journée à vélo ou en visite.

Le lit peut être séparé en deux lits jumeaux selon vos besoins.

Les plus jeunes (jusqu'à 10 ans) adoreront leur lit cabane, un véritable cocon pour s'inventer des histoires et passer des nuits magiques.

Pas de stress pour le dîner ! En tant qu'ancien Chef, je prépare des menus qui plaisent aux petits comme aux grands. Installez-vous à notre table d'hôtes et profitez d'un vrai moment de convivialité sans avoir à ressortir.

"L'escale parfaite sur le Canal du Midi pour créer des souvenirs en famille."

<i>Chambres</i>	Chambre(s): 1 Lit(s): 2	dont lit(s) 1 pers.: 1 dont lit(s) 2 pers.: 1
	un grand lit XXI en 180*200 pour vous accueillir avec son matelas à mémoire de forme, et d'un lit cabane pour un enfant de -16ans.	
<i>Salle de bains / Salle d'eau</i>	Salle de bains avec douche Sèche cheveux	Salle de bains privée Sèche serviettes
	Salle(s) d'eau (avec douche): 1	
<i>WC</i>	WC: 1 WC privés	
<i>Cuisine</i>		
<i>Autres pièces</i>	Terrasse	
<i>Media</i>	Wifi	







CHAMBRE 4 : LA TOURTERELLE



Chambre



4

personnes
(Maxi: 4 pers.)



1

chambre



22

m²

L'espace, le calme et la sérénité... Découvrez la chambre la plus spacieuse et la plus demandée du Colibri Bleu.

Pensée comme un véritable havre de paix pour les tribus, cette suite est la promesse de réveils lumineux face au jardin et à la piscine. C'est le lieu idéal pour ceux qui recherchent le plus grand confort de la maison.

Un lit double majestueux (180x200) pour un repos total.

Configuration possible en deux lits jumeaux sur demande.

Des lits superposés (90x190) confortables, offrant à vos enfants leur propre espace d'aventure.

Profitez de la salle d'eau la plus vaste de la maison. Une douche spacieuse et une configuration pensée pour faciliter le quotidien de toute la famille.

Après une baignade dans la piscine ou une balade à vélo le long du Canal, profitez du calme absolu qui règne dans cette partie de la maison.

"Le coup de cœur de nos voyageurs : l'espace d'une suite, la convivialité d'une maison de Chef."

Chambres Chambre(s): 1
Lit(s): 3 dont lit(s) 1 pers.: 2
dont lit(s) 2 pers.: 1
un grand lit XXI en 180*200 (2x90) et d'un lit superposé avec 2 couchages

Salle de bains / Salle d'eau Salle de bains avec douche Salle de bains privée
Sèche cheveux Sèche serviettes

Salle(s) d'eau (avec douche): 1

WC WC: 1
WC privés

Cuisine

Autres pièces Terrasse

Media Wifi

Autres équipements Matériel de repassage

Chauffage / AC Chauffage

Exterieur Cour commune

Salon de jardin





Le Gîte du Colibri : Votre Cocon
en Toute Autonomie
"L'indépendance d'un chez-soi,
la convivialité d'une maison
d'hôtes en plus."



Maison



4

personnes
(Maxi: 2
pers.)



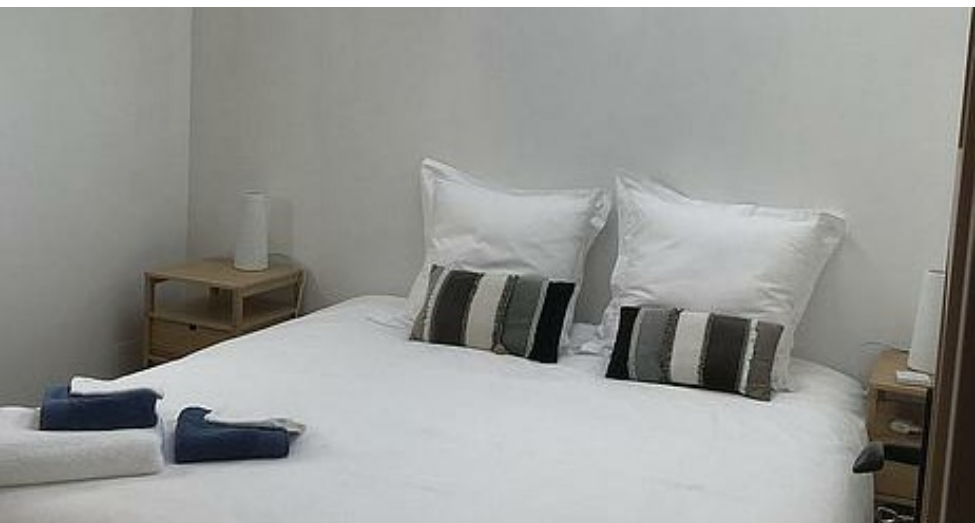
1

chambre



0

m2





Le Gîte des Moineaux : Évasion Nature & Confort sous les Étoiles
"Vivez une parenthèse durable dans un écrin de verdure."

Bienvenue au gîte « Le Colibri Bleu ».

Pour votre escapade en duo, découvrez notre Gîte des Moineaux, un cocon de charme niché au cœur de notre maison vigneronne. Nous avons conçu ce lieu pour allier respect de l'environnement et bien-être absolu.

Une immersion douce dans la nature : Depuis votre grande fenêtre, laissez-vous bercer par le chant des oiseaux qui nichent dans le jardin (les fameux moineaux !) et profitez d'une vue apaisante sur la piscine.

Vos moments de liberté :

Nuits Célestes : Reposez-vous dans un lit King Size (180x200) et laissez-vous transporter par la vue magique des étoiles grâce à la fenêtre de toit située juste au-dessus de votre lit.

Autonomie & Confort : Cuisine équipée complète, machine à laver, Wi-Fi (fibre) et TV connectée. Tout est prévu pour les séjours prolongés en toute sérénité.

Extérieur Privatif : Profitez de votre terrasse dédiée avec salon de jardin, transats et barbecue pour vos soirées d'été.

"Partagez notre engagement pour un tourisme respectueux, sans aucun compromis sur votre confort."





Pièces et équipements

Chambres

Chambre(s): 1
Lit(s): 1
dont lit(s) 1 pers.: 0
dont lit(s) 2 pers.: 1

"Endormez-vous sous la Voie Lactée..." "Ici, la nuit est une invitation au voyage. Vous ferez des rêves étoilés dans un lit King Size (180x200), équipé d'un matelas à mémoire de forme de haute qualité. Installée juste au-dessus de votre oreiller, une fenêtre de toit vous offre une vue magique sur le ciel nocturne de l'Aude : un spectacle naturel dont on ne se lasse jamais, confortablement lové dans vos draps."

Salle de bains / Salle d'eau

Salle de bains avec douche Sèche cheveux

Salle(s) d'eau (avec douche): 1
Une Salle d'Eau au Design Signature
"Le mariage de la pierre, du bois et du métal."

Nous avons conçu votre salle d'eau comme un espace de détente moderne et élégant, où chaque matériau a été choisi avec soin :

Confort & Modernité : Profitez d'une large douche à l'italienne, idéale pour se délasser après une journée de balade ou de vélo.

La vasque repose sur un plan en teck chaleureux, soutenu par un meuble au style "Industriel" unique. Cette pièce a été réalisée sur mesure par le Métallier du Somail, un artisan d'art passionné situé à deux pas d'ici, au bord du Canal.

Le sens du détail : Ce mélange de bois noble et de métal brut reflète l'âme de notre maison : authentique, robuste et résolument accueillante.

WC

WC: 1
WC privés
Toilettes suspendus

Cuisine

Cuisine américaine

Combiné congélation Four
Four à micro ondes Lave vaisselle
Réfrigérateur

Autres pièces

Salon Cellier
Terrasse

Media

Câble / satellite Chaîne Hifi
Télévision Wifi

Autres équipements

Lave linge privatif Matériel de repassage

Chauffage / AC

Chauffage
Climatisation

Exterieur

Abri pour vélo ou VTT Barbecue
Jardin Salon de jardin
Terrain clos commun

Divers

Infos sur l'établissement



Communs

A proximité propriétaire
Entrée indépendante
Jardin commun

Dans maison
Habitation indépendante
Mitoyen propriétaire

Votre Arrivée & Intimité

"Le charme d'une demeure partagée, le luxe d'un refuge privé."

Le Colibri Bleu est une authentique maison vigneronne où nous avons le plaisir de vivre à l'année. À votre arrivée, nous vous accueillerons par l'entrée principale, un espace commun chaleureux qui dessert la maison, les chambres d'hôtes et votre gîte.

Une fois la porte franchie, place à votre tranquillité :

Un Espace Dédié : Le Gîte des Moineaux est totalement privatif.

Situé à l'étage, sur l'aile gauche de la bâtisse, le gîte a été conçu pour vous offrir une bulle d'intimité loin des passages.

Vous profitez ainsi de l'indépendance d'un logement rien qu'à vous, avec l'assurance de nous trouver sur place si vous avez besoin d'un conseil ou d'une recommandation pour votre séjour.



Activités

Nous travaillons avec divers prestataires pour vous offrir un grand choix de visite et d'activité.



Réseaux

Accès Internet

Chaîne television via box fibre (Chaîne internationale)



Stationnement

Parking à proximité

Possibilité de stationner gratuitement devant la maison

Des bornes de recharges sont à votre disposition à 500 mètres dans le village.



Services

Nettoyage / ménage

Le Confort "Zéro Souci" : Tout est prévu

"Posez vos valises, nous nous occupons du reste."

Pour que votre séjour au Gîte des Moineaux soit synonyme de relaxation absolue, nous avons choisi de vous offrir une prestation "clé en main" sans frais cachés :

Linge de maison inclus : À votre arrivée, votre lit XXL est déjà prêt. Nous fournissons également le linge de toilette de qualité.

Ménage de fin de séjour compris : Profitez de vos vacances jusqu'à la dernière minute. Nous prenons en charge le nettoyage complet du gîte après votre départ.

Voyagez léger : Idéal pour les cyclistes du Canal du Midi ou les escapades en amoureux, cette formule vous permet de vous concentrer sur l'essentiel : votre plaisir.



Extérieurs

Cuisine d'été
Piscine plein air

Piscine partagée
Table de ping pong

A savoir : conditions de la location

Arrivée "Nous avons hâte de vous recevoir !"

Pour nous permettre de préparer votre chambre ou votre gîte avec le plus grand soin, nous vous accueillons à partir de 16h30.

Un accueil personnalisé : Nous serons sur place pour vous remettre les clés, vous faire découvrir les lieux et vous donner nos meilleurs conseils sur le village d'Argeliers.

Arrivée tardive : Si vous prévoyez d'arriver après 19h00, n'hésitez pas à nous prévenir afin que nous puissions organiser votre accueil dans les meilleures conditions.

Départ Pour vous permettre de profiter pleinement de votre dernière matinée chez nous, les départs s'effectuent jusqu'à 11h00.

Prenez le temps :

De savourer un dernier petit-déjeuner gourmand en terrasse.

De piquer un ultime plongeon dans la piscine pour bien réveiller vos muscles.

Ou simplement de flâner une dernière fois dans le jardin avant de reprendre la route ou le chemin du Canal.

*Langue(s)
parlée(s)* Allemand Anglais Français

*Annulation/
Prépaiement/
Dépot de
garantie* "Réservez l'esprit libre, nous veillons sur votre séjour."

Pour vous garantir une organisation parfaite et bloquer vos dates au Colibri Bleu, voici nos conditions de réservation simples et transparentes :

Paiement en deux temps :

Un acompte de 30 % est demandé pour valider votre réservation.

Le solde est à régler 14 jours avant votre arrivée.

Annulation Flexible :

Vous pouvez annuler votre séjour sans frais jusqu'à 14 jours avant la date d'arrivée.

En cas d'imprévu majeur ou de force majeure (sur justificatif), nous restons à votre écoute pour trouver la

Tarifs (au 29/05/26)

Le Gîte du Colibri : Votre Cocon en Toute Autonomie "L'indépendance d'un chez-soi, la convivialité d'une maison d'hôtes en plus."

Basse saison 500€ / semaine ; Moyenne saison 600€ / semaine ; Haute saison 700€ / semaine

Tarifs en €:	Tarif 1 nuit en semaine (L, M, M, J, D)	Tarif 1 nuit en weekend (V ou S)	Tarif 2 nuits weekend (V+S)	Tarif 7 nuits semaine
du 01/04/2026 au 30/09/2026				600€
du 01/10/2026 au 31/12/2026				500€

Mes recommandations

Les incontournables

Billetterie Côte du Midi

OFFICE DE TOURISME CÔTE DU MIDI
WWW.COTEDUMIDI.COM



LE CHAT QUI PÊCHE

+33 4 68 45 37 42 +33 642544881
Rue du port

0.8 km
ARGELIERS



Ancienne maison cantonnière rénovée, située au bord du Canal du Midi, au port d'Argeliers. L'établissement bénéficie d'un environnement calme et d'une très belle terrasse au cœur d'un cadre naturel agréable. La cuisine met à l'honneur des produits frais et locaux, avec un excellent choix de viandes et de poissons. Un lieu convivial, particulièrement adapté pour venir en famille, où les enfants peuvent profiter de l'espace alentours.



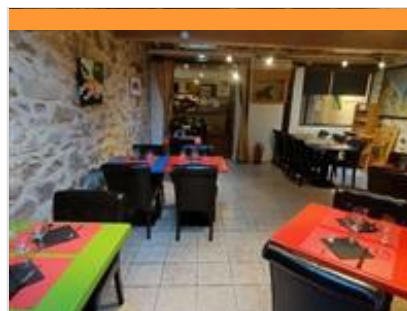
AUBERGE DE LA SELETTE

+33 4 68 46 28 64
Route départementale 5 CABEZAC
<http://www.laselette.fr>

3.0 km
BIZE-MINERVOIS



L'auberge restaurant La Selette vous accueille à Cabezac, sur la route Minervoise à Bize-Minervoies. Venez vous poser dans un cadre chaleureux pour déguster une cuisine créative et savoureuse. Le chef vous invite à découvrir ses spécialités : Huîtres, foie gras et gambas pour éveiller vos papilles et fondre de plaisir. Pour accompagner les plats, un grand choix de vins vous est proposé. L'auberge restaurant La Selette vous reçoit dans une magnifique véranda. Vous avez une grande salle où trône une cheminée pour vous réchauffer l'hiver. L'été, les terrasses vous permettent de vous restaurer à l'extérieur.



CHEZ JEAN MARC

+33 4 68 46 34 95 +33 6 19 61 36
14
8 Route d'Agel
<http://www.restaurant-bize-minervoies.co>

3.3 km
BIZE-MINERVOIS



Dans un cadre chaleureux à Bize Minervoies, un village que traverse la rivière La Cesse, le Chef, Jean-Marc Gonzales et sa femme, Rachel vous accueillent autour d'une table de Cuisine Française, Asiatique, Grillades et Plancha (Poissons frais, Fruits de Mer).



AUBERGE DE LA CROISADE

+33 4 67 89 36 36
Port Sériège 6 Hameau de la Croisade
<https://www.auberge-de-la-croisade.com>

3.7 km
OUVEILLAN



Sur les bords du Canal du Midi, découvrir une délicieuse et imaginative cuisine crée avec des produits locaux, accompagnée d'un large choix des meilleurs crus de la région. Vous déjeunerez ou dinerez dans la salle avec vue sur le Canal et aux beaux jours, à l'ombre de la pergola (fermé 10 jours fin novembre et 3 semaines en février).



L'Ô A LA BOUCHE

+33 4 68 46 00 09
4 allée des Cypres
<https://www.loalabouche-somail.com/>

4.9 km
GINESTAS



Dans un cadre pittoresque et convivial, l'Ô à la Bouche vous invite à découvrir sa carte réalisée à base de produits frais et de saison. Nos plats sont 'faits maison' et marient la qualité des produits locaux à la recherche de saveurs exaltantes. Nous proposons également des plats végétariens et sans gluten. Le restaurant a été récompensé par le titre de Maître-Restaurateur. Votre repas en terrasse sera rythmé par le passage des péniches sur le Canal du Midi. La salle de restaurant située dans une ancienne cave viticole, offre un cadre authentique et atypique, où se mêlent œuvres d'arts et bons vins.

Mes recommandations (suite)

Les incontournables

Billetterie Côte du Midi

OFFICE DE TOURISME CÔTE DU MIDI
WWW.COTEDUMIDI.COM



LE GLACIER DU SOMAIL

+33 6 40 58 14 98
Allée de la Glacière

5.1 km
SAINT-NAZAIRE-D'AUDE



6

Des glaces, des milkshakes, des glaces à l'italienne, des smoothies, des granités, des crêpes et des gaufres, de quoi vous régalez !



MAS D'ANTONIN - ATELIERS OLEICOLE

+33 6 14 28 11 42# +33 7 78 00 96 36

22 Rue Alfred Delpy

<http://www.le-mas-d-antonin.com>

0.9 km

ARGELIERS



1

Une initiation gratuite à l'oléologie : présentation de nos différentes cuvées d'huiles d'olives dans notre caveau de dégustation (toute l'année). Un réveil sensoriel qui vous plonge dans les secrets de l'huile d'olive et de la truffe, visite de la propriété, planches à partager de produits locaux. Toutes les prestations payantes sur réservation uniquement et à partir de 8 personnes.



MAS D'ANTONIN - ATELIERS TRUFFE

+33 7 78 00 96 36# +33 6 14 28 11 42

22 Rue Alfred Delpy

<http://www.le-mas-d-antonin.com>

0.9 km

ARGELIERS



2

Décembre à Février : Une journée ou un week-end découverte de la truffe noire à l'Atelier Truffe. Partez pour une séance de cavage avec nos chiens truffiers et partagez un véritable casse-croûte 100% truffé. Toutes les prestations payantes sur réservation uniquement et à partir de 8 personnes minimum.



LA FOUNT DEL BOSC

+33 6 27 23 17 95
Cap Maurel

<http://www.lafountdelbosc.fr>

1.9 km

ARGELIERS



3

La Fount del Bosc est un centre de formation à la pratique du cheval ouvert à tous niveaux sur la commune d'Argeliers en plein Minervois. Il comprend un élevage de Quarter-Horse, ainsi que de chevaux non constatés, entouré de 8ha de prairies. Les installations sont constituées d'une carrière de 60x20m, d'un rond de longe, de 28 paddocks, d'une écurie sellerie. Balade en poney tenu en main proposée, sur réservation.



A.S. QUAD OCCITANIE

+33 6 46 42 05 60

Route départementale 5 Lieu-dit : le Paradis

<https://www.asquadoccitanie.com>

2.1 km

ARGELIERS



4

Pour les amateurs de sports et de randonnées en famille ou avec des amis. Pour les comités d'entreprise, séminaires, EVJF ou EVJG. Venez partager un moment de sensation de découverte en quad sur les chemins du Minervois. Accompagnés d'un guide diplômé, optez pour une randonnée à partir de 30 min ou à la demi-journée. Permis A ou B obligatoire pour les conducteurs. Passagers à partir de 4 ans.

Mes recommandations (suite)

Les incontournables

Billetterie Côte du Midi

OFFICE DE TOURISME CÔTE DU MIDI
WWW.COTEDUMIDI.COM



FERME ÉQUESTRE DE MIREPEISSET

☎ +33 4 68 46 31 11 ☎ +33 6 19 88 23 51
16 chemin des Ratequats

3.3 km
📍 MIREPEISSET



Centre équestre, école d'équitation, poney club labélisé FFE. Mini ferme et deux mobil homes à la location. Randonnées cheval entre la Cesse et le Canal du Midi. Baignade avec les chevaux. Week-end en Pays Cathare. Colonie de vacances agréée DDCSPP, passage de galop. Pour les enfants à partir de 3 ans, balade poney tenu en main en autonomie. (1h 12€)



LA CAPITANE - CAP AU SUD

☎ +33 7 82 09 13 51
Port du Somail Allée de la Glacière
🌐 <https://capausud.eu>

4.9 km
📍 GINESTAS



Croisière sur le Canal du Midi avec passage d'écluse Découvrez un site enchanteur sur les eaux calmes du Canal du Midi (Patrimoine Mondial de l'UNESCO), à bord d'une gabarre en bois traditionnelle. Vivez l'expérience de passer dans une écluse (en descente et en montée), admirez le Pont-Canal du XVIIe siècle et appréciez le paysage bordé de pins parasols. Laissez vous bercer par la magie du Canal et de ses ouvrages d'art, en écoutant leur histoire au fil de l'eau. Croisière commentée d'1 H 30 • Départs en avril, mai, juin et septembre à 15h (consulter le site internet pour les jours d'ouverture) • Départs juillet et août à 10H30, 14H, 16H ou 18H selon les jours Embarquement 15 minutes avant départ.



LA BARQUE DU SOMAIL

☎ +33 6 72 59 37 98
chemin de halage LE SOMAIL

4.9 km
📍 GINESTAS



Une envie de détente ? Embarquez à bord de La Barque du Somail pour une promenade d'une heure au fil de l'eau sur le Canal du Midi. Un cadre romantique, authentique de la région, encore préservé du temps. Idéal pour vos promenades en famille, entre amis, collègues ou simplement pour un pique nique ou un anniversaire. Deux départs par jour 14h30 et 15h45. Possibilité de privatiser la barque , groupe de douze personnes maximum.



LIBRAIRIE ANCIENNE - LE TROUVE TOUT DU LIVRE

☎ +33 4 68 70 16 90
28 allée de la glacière LE SOMAIL

5.0 km
📍 SAINT-NAZAIRE-D'AUDE



La librairie "Le Trouve Tout du Livre" est située dans un petit port du Canal du Midi et contribue au charme de ce lieu pittoresque. Cette ancienne cave sert d'écrin aux 50 000 livres que propose la librairie.



BIGUP CYCLING

☎ +33 6 31 80 41 33# +33 6 14 02 04 83
65 avenue de la République
🌐 <https://bigupcycling.com>

7.4 km
📍 SAINT-NAZAIRE-D'AUDE



Découvrez le Canal du Midi et le Minervois à Vélo : Une Aventure Inoubliable ! Envie d'une escapade au grand air, entre nature et patrimoine ? Venez louer nos vélos classiques et électriques pour explorer les merveilles du Canal du Midi et les paysages enchanteurs du Minervois. Que vous soyez en famille, en couple ou entre amis, nous avons des modèles adaptés à tous les âges et niveaux, parcourez le chemin de halage et découvrez la sérénité du Canal du Midi. Nos équipements famille (remorques et sièges bébé) vous permettront de partager cette aventure avec vos bouts de chou ! Explorez les villages pittoresques du Minervois, leurs marchés locaux et leurs vignobles réputés. Faites une pause au bord de l'eau pour un pique-nique grâce à nos circuits tracés spécialement pour vous à suivre sur smartphone et prenez rendez-vous avec nos partenaires viticulteurs pour une dégustation de

Mes recommandations (suite)

Les incontournables

Billetterie Côte du Midi

OFFICE DE TOURISME CÔTE DU MIDI
WWW.COTEDUMIDI.COM



LOCA2CV

+33 6 09 95 76 39

2 Rue Justine Pameron

10.6 km
CUXAC-D'AUDE



LOCA 2CV propose aux particuliers et aux entreprises une palette de prestations originales autour de la 2CV. Implanté dans la région de Narbonne au cœur du pays Cathare, nous proposons aussi des livraisons dans toute la France



PAULETTE BIKE LOCATION DE VÉLOS

+33 4 68 42 43 92

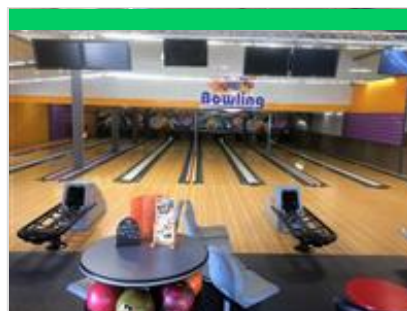
AGENCE HERTZ 11 boulevard
Condorcet

<https://paulette.bike/fr/>

15.5 km
NARBONNE



Parcourez le canal du midi et de la Robine et les itinéraires que vous souhaitez découvrir. VTC, VTT, VTC à assistance électrique, tandems, VTT enfants, vous trouverez forcément le vélo qui répond à vos attentes. Fabriqués en France, nos vélos sont fiables et confortables Les prix de toutes les locations sont consultables sur notre site www.paulette.bike



XTRÈME BOWLING

+33 4 68 33 93 91

8 rue Georges Bouton

<https://www.xtremebowling.fr/>

17.5 km
NARBONNE



Xtreme Bowling vous accueille à Narbonne, vous trouverez 8 pistes de bowling, un laser game, un bar, des billards et des jeux vidéo. Possibilité de Bowling illimité, tarif étudiants, tarif licenciés Nouveau cette année : la karaoké box ! Vous cherchez des idées originales pour des sorties en groupe ? Besoin d'un bon plan pour vous défouler et vous challenger entre amis ? Avec sa karaoké box, Xtreme Bowling est votre adresse incontournable !



PORT DE PLAISANCE - LA NAUTIQUE

+33 4 68 62 26 06

12 rue des nautiquards La Nautique

<https://snnarbonne.com/port-de-plaisance/>

20.2 km
NARBONNE



Etabli sur l'étang de Bages, au sud de Narbonne, le petit port de plaisance de Port la Nautique est accessible par la mer depuis Port-la-Nouvelle. Le passage se fait par un pertuis et sous un pont à Port-la-Nouvelle.



ESPACE BALNÉOLUDIQUE

+33 4 68 75 60 50

1 avenue des bains Rive gauche

<https://www.gruissan-balneo.com>

26.9 km
GRUISSAN

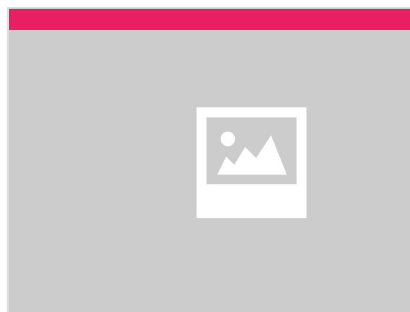


L'équation parfaite pour vous déconnecter et vous ressourcer lors d'un moment intense pour le corps et l'esprit. Des bains et un espace aquatique dans une eau à 32°: massage, spa, rivière à courant, cascade. Hammam, sauna, frigidarium et bassin nordique extérieur avec 27 jets massants. Bassin sportif couvert de 25m. Cours d'aquabike, aquapalmes, etc. Leçons de natation, jardin aquatique et bébés nageurs. Espace For.Me, salle de cardio-musculation (rameurs, steppers, bancs de musculation...) L'été le parc aquatique propose toboggans, pentaglisse, rivières à courants et jeux d'eau. Sur les pelouses, vous avez le choix entre une sieste sur les transats ou, pour les pitchouns, une partie de loup dans les structures gonflables. Offrez-vous un moment de détente avec les massages à la carte ! Nouveauté 2026 ! Découvrez l'Hydrojet à l'Espace Balnéo de Gruissan. un massage innovant par



PLAGE DES CABANES

28.6 km
FLEURY



LA MAISON ET LE PONT DU CANTONNIER

0.8 km
ARGELIERS



LE MAS D'ANTONIN

+33 6 14 28 11 42# +33 7 78 00 96 36
22 rue Alfred Delpy
<http://www.le-mas-d-antonin.com>

0.9 km
ARGELIERS



Le Mas d'Antonin, propriété oléicole et trufficole depuis plus de 20 ans vous propose :- La vente directe des productions de la propriété : huiles d'olives (Huile du Languedoc AOC), olives (Lucques du Languedoc AOP), truffes (tuber melanosporum, tuber aestivum) et produits truffés. - Une initiation gratuite à l'oléologie : présentation de nos différentes cuvées d'huiles d'olives dans notre caveau de dégustation. - Un réveil sensoriel qui vous plonge dans les secrets de l'huile d'olive et de la truffe, visite de la propriété, démonstration de la recherche de truffes, planches à partager de produits locaux = 20€/personne. - Une journée ou un week-end découverte de la truffe noire à l'Atelier Truffe. Partez pour une séance de cavage avec nos chiens truffiers et partagez un véritable casse-croûte 100% truffé : à partir de 110€/personne.

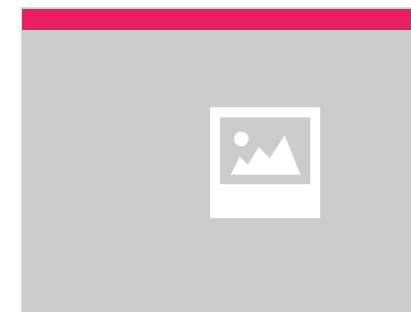


ECLUSE DE CESSE

3.3 km
SALLELES-D'AUDE



L'Ecluse de la Cesse est la première écluse du Canal de Jonction.



PONT-CANAL DE CESSE - RIGOLE D'ALIMENTATION DE LA CESSE

3.4 km
MIREPEISSET



Ce pont-canal à 3 arches a été construit entre 1689 et 1690 par Jean Goudet, maître maçon. Cet ouvrage d'art mesure 64m de long. Il a par contre été construit plus d'un siècle et demi plus tôt. Sur le pont, le canal domine la rivière d'une vingtaine de mètres.



EPANCHOIR DES PATIASSE

3.4 km
MIREPEISSET



Il est situé à environ 300m de l'embouchure de la Rigole dans la direction du Somail...mais sur l'autre rive du Canal. Construit en 1694, il permet de vider l'excédent d'eau du canal. Il est constitué d'un grand mur de pierres percé d'une demi douzaine d'ouvertures. Côté canal, des vannes commandables permettent d'alimenter ces issues en cas de besoin. L'eau s'écoule ensuite dans une rigole et rejoint la Cesse.



L'ODYSSÉE DE L'OLIVIER - L'OULIBO

+33 4 68 41 95 84
4 hameau de Cabezac
<https://www.loulibo.com>

3.4 km
BIZE-MINERVOIS



L'Odyssée de l'Olivier vous fait entrer dans le monde fabuleux de l'olive. Venez découvrir dans le moulin, un son et lumière sur l'arbre béni des dieux où vous remonterez le temps de la mythologie jusqu'à notre époque. Une visite d'1H30 où votre guide vous parlera de la cueillette, des saisons de l'olive, des bienfaits de l'olivier, des étapes de la préparation des olives de pays et de l'huile d'olive. Vous terminerez votre périple par une dégustation commentée d'olives lucques du Languedoc et d'huile d'olive. Les enfants de 6 à 12 ans partiront "À la recherche de l'élixir de jeunesse éternelle", une chasse au trésor pleine de surprises ! Horaires des visites 7J/7 toute l'année Juin et septembre : 10 H 30 - 15 H - 16 H - 17 H Juillet / août : 11H - 15H - 16H - 17H - 18H Hors saison 10H30 - 14H30 - 16H



MUSÉE DES POTIERS GALLO-ROMAINS AMPHORALIS

+33 4 68 46 89 48
Allée des potiers
<https://narbovia.fr/accueil/visiter/visiter-2>

4.6 km
SALLELES-D'AUDE



Amphoralis, à une douzaine de kms au nord de la capitale antique Narbo Martius, est un ancien atelier de production d'amphores gauloises, mis à jour dès 1976. Son musée surplombe les fouilles archéologiques d'une fabrique antique de poteries (Ier- IIIe siècle). Il permet de découvrir la vie quotidienne et l'activité de ces potiers qui produisaient en masse des amphores vinaïres, mais aussi différents matériaux de construction (briques, tuiles) et de la vaisselle du quotidien. Dans le parc, un parcours extérieur mène aux restitutions de fours et d'une habitation gallo-romaine, construits à l'identique des vestiges retrouvés. Le jardin des potiers présente plus de 160 espèces de plantes répertoriées par les agronomes latins. Elles y sont réparties en 5 usages différents : alimentaire, médicinal, condimentaire, ornemental et artisanal. Une promenade dans l'arboletum permet de découvrir des



ECLUSE D'ARGELLIERS

5.3 km
SALLELES-D'AUDE



L'Ecluse d'Argelliers est une écluse simple du Canal de Jonction.



GRANHOTA, L'ATELIER DU VINAIGRE

+33 4 68 58 30 58 +33 6 32 92 62 20
16 rue Béranger
<https://vinaigre-granhota.com>

14.4 km
COURSAN



Laurent Faure, un des rares Maître Vinaigrier de France, a créé Granhota l'atelier du Vinaigre à Coursan, et vous fait découvrir ses vinaigres de fabrication 100% artisanale à partir des vins du Languedoc : balsamiques, aromatisés et biologiques. L'équipe vous accueille toute l'année pour vous faire découvrir le chai. Du 16 septembre au 14 Juin : visites commentées du mardi au samedi à 10h30 et mercredi 15h. Du 15 Juin au 15 Septembre : visites commentées du lundi au samedi à 10h30/ 14h30 et 16h30.



CATHÉDRALE SAINT-JUST ET SAINT-PASTEUR

+33 4 68 90 31 34

Rue Armand Gautier

<http://www.musees-narbonne.fr>

15.9 km

NARBONNE



De style gothique rayonnant directement inspiré des grandes cathédrales du Nord de la France, la cathédrale St-Just-et-St-Pasteur se singularise par son unique choeur, dont les voûtes s'élèvent à plus de 40 mètres de haut. Construite entre 1272 et 1340, elle est restée inachevée, les Consuls refusant en ces temps agités de détruire les remparts afin de poursuivre la construction. La chapelle axiale Notre Dame de Bethléem présente un retable du XIVème, en pierre polychrome. La salle du Trésor, également appelée salle acoustique, propose une riche et précieuse collection d'objets liturgiques, d'ivoires, d'orfèvreries et des tapisseries. Messes hebdomadaires les dimanches à 11h et les vendredis à 10h (hors célébrations ponctuelles).



LE TRÉSOR DE LA CATHÉDRALE SAINT-JUST-ET-SAINTE PASTEUR

+33 4 68 90 31 34

Rue Armand Gautier

<http://www.musees-narbonne.fr/>

15.9 km

NARBONNE



Située à l'étage de la chapelle de l'Annonciade, la salle dite du Chapitre présente une pièce de plan carré, couverte d'une coupole en briques. Celle-ci génère, d'un angle à l'autre un curieux phénomène acoustique de propagation du son que vous pourrez vous-même expérimenter. Le Trésor réunit des œuvres remarquables de la période carolingienne à la période moderne : une plaque d'évangélaire en ivoire sculptée au IXe siècle, une pyxide hispano-mauresque du XIe siècle, le pontifical enluminé de l'Archevêque Pierre de la Jugie, la fascinante tapisserie de la Création (Flandres, vers 1500), d'autres objets liturgiques témoignant de la magnificence des archevêques de Narbonne. Le billet Pass Monumentale Narbonne est valable 1 an. Fermetures annuelles les 01/01, 01/05, 11/11 & 25/12.



JARDIN DE L'ARCHEVÊCHÉ

+33 4 68 90 30 90

Rue Gustave Fabre

15.9 km

NARBONNE



Situé en cœur de ville et attenant au palais des Archevêques, ce jardin à la française récemment réhabilité est le lieu de passage privilégié d'un bon nombre de narbonnais et touristes du fait de sa proximité avec les monuments historiques comme la cathédrale. On peut y observer une collection d'agrumes, de magnifiques cèdres centenaires et surtout un cadran solaire monumental qui est également une fontaine.



PONT DES MARCHANDS

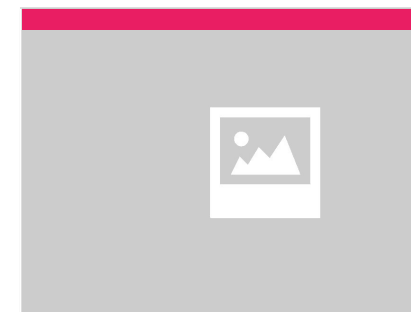
Rue du Pont des Marchands Accès par la rue Jean Jaurès

16.0 km

NARBONNE



Ce pont bâti était constitué de sept arches (6 sont sûres), il permettait de pénétrer dans la ville antique depuis le sud et accueillait le passage de la Via Domitia. Le Pons vetus permet la liaison entre les quartiers de Bourg et de Cité. A l'heure actuelle, une seule arche est visible, ce qui laisse supposer la largeur de l'Aude antique.



CANAL DE LA ROBINE

16.1 km

GINESTAS



En 1681, le Canal du Midi, oeuvre de Pierre Paul Riquet s'achève. Au XVIIIème siècle, il se complète par la construction du Canal de la Robine. Inséré dans des paysages magnifiques, La Robine, Classé Patrimoine Mondial de l'Unesco depuis 1996, nous mène jusqu'à Port-la-Nouvelle en bord de Méditerranée : un périple au coeur des vignobles et des étangs côtiers, à cheminer en bateau, à pied ou à vélo, pour allier sport et découverte d'une histoire millénaire.



LES HALLES

+33 4 68 32 63 99

Boulevard Docteur Ferroul
<http://www.narbonne.halles.fr>

16.2 km
NARBONNE



Élu plus beau marché de France en 2022 par les presses quotidiennes régionales de France et par la rédaction de TF1, les halles de Narbonne demeurent plus que jamais le lieu incontournable sur la Côte du Midi pour tous ceux qui ont le goût des découvertes culinaires dans un cadre authentique et convivial. Le pavillon de Style Baltard fut construit au début du siècle dernier près du canal de la Robine ; sa superbe structure métallique, ses piliers et ses portes de pierre, sa toiture majestueuse abritent toujours l'un des plus beaux marchés de France. A visiter pour le plaisir des yeux et du palais, avec 66 commerces des meilleurs produits frais, des fruits et des légumes aux poissons, en passant par les fromages et les vins fins de la région. A ne manquer sous aucun prétexte ! Ouvertes 365 jours par an (sans exception) de 7h à 14h00 (NB : Service minimum les Lundis).



ABBAYE DE FONTFROIDE

+33 4 68 45 11 08

Route départementale 613
<https://www.fontfroide.com>

20.3 km
NARBONNE



A 10 minutes de Narbonne, entrez au cœur d'un univers préservé et privé, un patrimoine classé qui conserve entre ses murs les richesses architecturales et la spiritualité des Hommes qui l'ont occupé, des moines cisterciens à Gustave Fayet, artiste et mécène, qui acquiert l'Abbaye en 1908. Sous son impulsion, Fontfroide devient un lieu de rencontres artistiques et d'effervescence créatrice. L'abbaye est empreinte en ses murs de riches témoignages de ces résidences à découvrir au cours d'une visite, un concert, une exposition... Jardins et Architecture se conjuguent à Fontfroide : intégrés à la visite de l'abbaye, la roseraie et les jardins classés "Jardin Remarquable" sont une invitation à une promenade bucolique. Complétez votre découverte par une balade dans le massif environnant et profitez de vues remarquables sur le patrimoine millénaire. Une halte gourmande s'impose au Restaurant de Fontfroide



TERRA VINEA

+33 4 68 45 87 68

15 chemin des plâtrières
<http://www.terra-vinea.com>

28.8 km
PORTEL-DES-CORBIERES



Marchez sur les pas d'anciens mineurs d'une carrière de gypse, pour découvrir les vestiges de l'histoire de la vigne et du vin en Narbonnaise, dès l'Antiquité. Plus qu'une visite, Terra Vinea vous fera vivre une expérience sensorielle dans les profondeurs de la terre. Observez, écoutez, sentez et laissez-vous happer par les dimensions titanesques de ce site, aux prodigieux effets. Vos sens en éveil après ce surprenant voyage dans le temps, vous vous délecterez d'une dégustation de différents vins locaux rigoureusement sélectionnés. Vous pourrez retrouver ces nectars dans la boutique du site mais aussi continuer la dégustation autour de savoureux mets concoctés par notre chef, dans le restaurant à l'étage.



LE SALIN DE LA PALME

+33 4 68 46 26 91

3009 Chemin départemental 709 la Pacheyrasso
<http://www.salindelapalme.com>

37.7 km
LA PALME



Au Salin de La Palme vous trouverez votre bonheur. Visitez ce site emblématique en petit train ou en trottinette électrique. Gratuit : - L'accès au site et au parking, - Accès à la boutique du terroir, - Accès à l'espace restauration, - La Rando balisée dans le salin "des Salines au Rouet" : Cette balade vous permet de vous rendre à la plage du Rouet ou à Port-la-Nouvelle par le Chemin des Vignes. - Proche du Salin : * L'étang de La Palme où vous pouvez voir rider les kitesurfeurs sur le spot bien connu des amateurs de glisse. * La plage du Rouet de La Palme. Le salin de La Palme est l'un des principaux sites de saliculture de l'Aude avec plus de 400 hectares. Terre blanche, rose et salée entre la mer et la garrigue. Au loin le Canigou et tout près la falaise de Leucate. La fabrication du sel est en osmose avec la nature. Ici, le vent et le soleil sont les alliés de l'homme depuis l'Antiquité. Le Salin de La Palme était reconnu depuis



LES ANCIENNES CARRIERES

38.5 km
LA PALME



* L'ANCIENNE CARRIERE DE MARBRE : Les carriers y extrayaient de la pierre de Marbre. C'est un site magnifique à proximité de la vue panoramique des Salins, de l'étang de La Palme et de la Méditerranée. * VESTIGES ROMAINS D'UNE CARRIERE DE MEULES : Proche de la Chapelle Saint Pancrace, on peut découvrir à l'ancienne carrière romaine des empreintes de meules. "Entaillées à même le sol, vous trouverez les empreintes de découpes cylindriques dans la roche, qui vous permettront d'imaginer les meules destinées aux moulins à grains (blé) et à huile (Olives) de la région." Les coordonnées suivantes vous permettront de trouver facilement la carrière de Meules GPS : N42.9666° E2.9694° Trois grosses meules à voir au Moulin du square Désiré Pech.

Mes recommandations (suite)

Les incontournables

Billetterie Côte du Midi

OFFICE DE TOURISME CÔTE DU MIDI
WWW.COTEDUMIDI.COM



COOPERATIVE AGRICOLE DE DISTILLATION

+33 4 68 46 11 12
13 cours République

0.3 km
ARGELIERS



Les eaux de Vie d'Argeliers : Fine du Languedoc, Carthagène



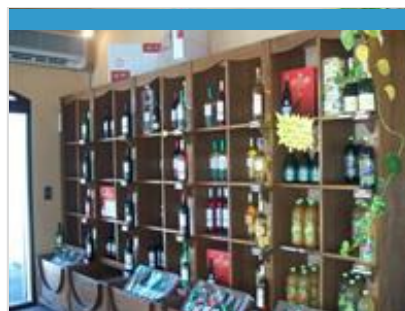
TOP FRUITS

+33 4 68 40 60 00 / +33 6 31 18 56
58
Domaine la Souterranne
<http://www.top-fruits.com>

0.3 km
ARGELIERS



La famille Pearce vous propose la Cueillette à la Ferme ! Venez cueillir directement vos fruits et légumes : pêches, nectarines, abricots, cerises, fraises, tomates et plus...dégustez la différence ! Située au milieu des vignobles du Minervois, accessible facilement de Narbonne, Béziers et Carcassonne, vous récolterez sans avoir besoin de cultiver et vous en savourerez la qualité ! Vous allez découvrir qu'il n'y a pas plus frais. Tous les jours vous pourrez acheter la récolte des fruits et légumes cueillis le matin ainsi que les vins locaux.



CAVEAU MARCELLIN ALBERT / CAVE LA LANGUEDOCIENNE

+33 4 68 46 11 14
SCA d'Argeliers 10 avenue Pierre de Coubertin

<http://www.lesvigneronsdargeliers.com>
0.3 km
ARGELIERS



C'est dans cette commune, qu'il y a 100 ans, des hommes se révoltèrent face à la grave crise viticole que subissait alors le pays. En 2007, à l'occasion du centenaire des événements de 1907, la Languedocienne a organisé une vente aux enchères qui a permis la restauration du pressoir de Marcellin Albert. Désormais, cet événement a lieu chaque année au mois d'Août, il rend hommage aux défenseurs de la viticulture et contribue ainsi à la sauvegarde du petit patrimoine viticole.



DOMAINE DE L'HERBE SAINTE

+33 4 68 46 30 37 / +33 6 09 38 90
36
Route de Ginestas

<https://herbe-sainte.com/fr/>

2.7 km
MIREPEISSET



A mi-chemin entre les plages méditerranéennes et les sites Cathares, le Domaine de l'Herbe Sainte, sur la commune de Mirepeisset, est un vignoble de 65 ha appartenant à la Famille Greuzard. Nous sommes idéalement situés à proximité du Canal du Midi et proche des hauts lieux touristiques de la région. Nous vous invitons à partager un moment de détente et de convivialité avec la visite du vignoble et de la cave. Découvrez et dégustez les vins AOP Minervois Rouge et IGP Pays d'OC Blanc, Rosé, Rouge ; notre huile d'olive "l'Olivière", les confitures maison, le miel et les jus de fruit du Somail. Au sein du Domaine, vous pouvez profiter du calme et de la tranquillité grâce à une aire pour camping-cars. Une nouvelle salle de réception de 300 m² est à votre disposition, adaptée aux groupes. La salle dispose d'un espace traiteur, bar et détente et d'une terrasse avec vue sur le vignoble. Séjournes dans nos 4



SOMAIL FRUITS

+33 4 68 46 27 50 / +33 6 16 31 11
16
ZI de Truilhas

3.4 km
SALLELES-D'AUDE



Somail Fruits est une entreprise de production et commercialisation audoise spécialisée dans la production de fruits dédiés à la transformation mais également au marché du frais pour l'abricot. Ce sont environ 80 hectares de vergers situés entre Le Somail, Ginestas, Saint-Nazaire-d'Aude et Mirepeisset, composé d'une diversité d'arbres fruitiers : poiriers, cognassiers, abricotiers, pêchers. Pour certains fruits issus d'autres exploitations agricoles du territoire. L'équipe de Somail fruits s'attache à produire des fruits de qualité suivant une charte exigeante. Somail Fruits propose une gamme de huit de jus de fruits engagé dans la marque Pays Cathare.

Mes recommandations (suite)

Les incontournables

Billetterie Côte du Midi

OFFICE DE TOURISME CÔTE DU MIDI
WWW.COTEDUMIDI.COM



L'OULIBO

+33 4 68 41 88 84# +33 4 68 41 88 85

4 hameau de Cabezac

<https://www.loulibo.com>

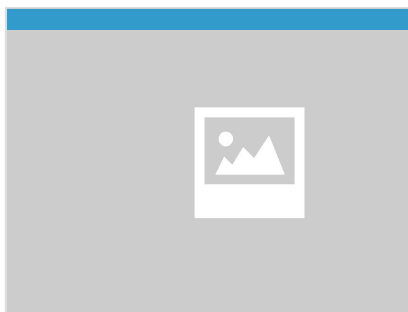
3.4 km

📍 BIZE-MINERVOIS



6

Depuis 1942, l'Oulibo vous propose de découvrir le monde de l'olive et de l'huile d'olive. Aujourd'hui labellisée par l'état «Entreprise du Patrimoine Vivant» pour son savoir-faire exceptionnel, l'Oulibo vous accueille 7 jours/7 dans sa boutique de producteurs. Goûtez les différentes huiles et olives de pays, notamment l'AOP Lucques du Languedoc, véritable diamant vert de notre région. La boutique c'est aussi plus de 4000 références des meilleurs produits du terroir made in Occitanie : miel, confitures, fromages, vins, cosmétiques, arts de la table ainsi que de nombreuses idées cadeaux. Venir à l'Oulibo c'est aussi suivre la visite guidée de « l'Odyssée de l'Olivier » (<https://www.loulibo.com/lodyseee-de-lolivier/>), une visite unique pour découvrir le fascinant univers de la culture de l'olivier et le précieux savoir-faire du moulin sans oublier l'initiation à la dégustation des olives et des huiles.



PEREZ CHRISTOPHE FRUITS & LÉGUMES

+33 4 68 46 21 81# +33 4 68 45 74 10

430 rue du Canalet

5.0 km

📍 SAINT-NAZAIRE-D'AUDE



7

fruits et légumes (route de St Pons)



CHÈVRERIE DE COMBEBELLE

+33 4 67 38 05 38

Combebelles

6.5 km

📍 BIZE-MINERVOIS



8

Vente à la ferme de fromages (crottin de tout affinage, faisselle, tomme) et de viande (chevreaux sur réservation, saucisse sèche de chèvre) et d'autres produits de la ferme. La traite des chèvres s'effectue vers 17h et l'on peut observer le savoir-faire de cette famille de chevriers.



GAEC D'EMPAIRE

+33 6 89 47 26 73

12 chemin du moulin d'Empare

6.7 km

📍 SAINT-MARCEL-SUR-AUDE



9

Le Gaec d'Empare est une exploitation familiale de père en fils à Saint Marcel sur Aude, qui au départ était spécialisée dans la viticulture en cave coopérative et la culture de céréales. A l'arrivée d'Adrien sur l'exploitation en 2015, il a fait le choix avec ses parents de diversifier la production en développant l'élevage de poules pondeuses et de volailles de chairs élevées en plein air (poulets, pintades) nourries avec des céréales sans OGM. La production est commercialisée à la ferme et également dans des commerces de proximité et les boutiques collectives de producteurs "La ferme côté producteurs à Narbonne" et "Le comptoir des producteurs" à Lézignan Corbières. Les productions d'œufs et de volailles sont labellisées Pays Cathare.



GRANHOTA, L'ATELIER DU VINAIGRE

+33 4 68 58 30 58# +33 6 32 92 62 20

16 rue Béranger

<https://www.vinaigre-granhota.com/>

14.4 km

📍 COURSAN



K

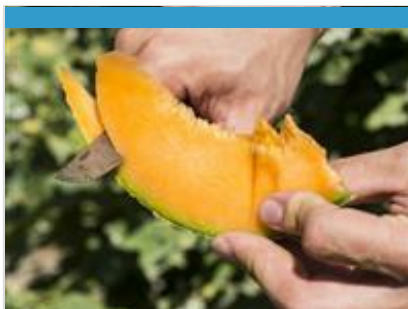
Chez Granhota, nous produisons des balsamiques, des vinaigres aromatisés aux fruits ou aux épices et des vinaigres biologiques. Notre équipe vous accueille toute l'année pour vous faire découvrir le chai et nos secrets de fabrication. Entre deux barriques, vous pourrez apercevoir le maître-vinaigrier à l'œuvre. Nous vous ferons déguster nos produits et vous repartirez avec toutes les clés pour sublimer vos repas de l'apéritif au dessert. Du 15 Juin au 15 Septembre visites commentées du lundi au samedi à 10h30/ 14h30 et 16h30.

Mes recommandations (suite)

Les incontournables

Billetterie Côte du Midi

OFFICE DE TOURISME CÔTE DU MIDI
WWW.COTEDUMIDI.COM



EARL CANGUILHEM

+33 4 68 33 55 45 +33 6 87 14 49
12

Chemin de la Peige

14.6 km

📍 COURSAN



L'EARL Canguilhem Père, Fils et Fille est une structure familiale, bien implantée et reconnue dans le département de l'Aude. Depuis plus de 60 ans, la maison Canguilhem produit des fruits et légumes en plein champs à Coursan. L'exploitation agricole est engagée depuis 2020 dans la démarche de certification Haute Valeurs Environnementales. Très connus pour leurs Melons Pays Cathare à l'estampille noir et or. Vous trouverez leur production en vente directe sur l'exploitation à Coursan : melons, asperges, fraises, artichauts, salades, diverses variétés de courges, raisins et d'autres fruits et légumes saisonniers, ainsi qu'un coin épicerie avec des produits locaux : vin, pâtes, huiles, olives, sel, jus de fruits, ...



Mes recommandations (suite)

Les incontournables

Billetterie Côte du Midi

OFFICE DE TOURISME CÔTE DU MIDI
WWW.COTEDUMIDI.COM



: Restaurants : Activités et Loisirs : Nature : Culturel : Dégustations