



GÎTE ET CHAMBRES D'HÔTES - LE COLIBRI BLEU - ARGELIERS - CANAL DU MIDI



LE COLIBRI BLEU À PROXIMITÉ
DU CANAL DU MIDI -AUDE-SUR
LA ROUTE DE L'ESPAGNE (25
MINUTES DE L'A9)

Goûtez l'Aude ! Votre Maison d'Hôtes et Table
Gourmande à Argeliers.

<https://lecolibribleu-argeliers.fr>

<https://www.lecolibribleu.fr/>



Nathalie & Sébastien Lurion

+33 06 28 18 96 32
06 22 95 03 80

A LE COLIBRI BLEU - Chambres d'hôtes et
table d'hôtes : 13 Avenue Michel Bernard 11120
ARGELIERS

B Notre gîte indépendant pour 2 personnes en
toute autonomie : 13 Avenue Michel Bernard
11120 ARGELIERS





LE COLIBRI BLEU - Chambres d'hôtes et table d'hôtes



-  CHAMBRE 1 : LA COLIBRI
-  CHAMBRE 2 : L'HIRONDELLE
-  CHAMBRE 3 : LA MÉSANGE
-  CHAMBRE 4 : LA TOURTERELLE

LE COLIBRI BLEU : VOTRE ESCAPADE AUTHENTIQUE AU CŒUR DU MINERVOIS

Bienvenue au Colibri Bleu, une maison vigneronne de 1896 qui a su préserver son âme tout en s'adaptant à l'exigence du confort moderne.

Nichée au cœur d'Argeliers, village de caractère chargé d'histoire, notre maison d'hôtes est votre porte d'entrée vers les trésors de l'Occitanie : le Canal du Midi à portée de main, et un vignoble généreux promettant des dégustations inoubliables.

Poussez la porte et découvrez un lieu où le charme de l'ancien rencontre le luxe d'aujourd'hui. Au premier étage, nos chambres vous attendent, offrant une literie haut de gamme, des salles d'eau privatives avec douche à l'italienne, et la promesse d'une nuit paisible.



Infos sur l'établissement



Communs

Dans maison
Entrée commune
Jardin commun

Dans résidence
Habitation indépendante



Activités

Les hôtes peuvent utiliser la piscine de 9h à 20H30



Restauration

Après une belle journée de découverte, ne cherchez plus où dîner : nous vous invitons à notre table pour un moment de partage et de gourmandise. Nous vous proposons une cuisine sincère et généreuse, élaborée exclusivement à partir de produits issus de circuits courts et ultra-courts. C'est notre engagement pour la qualité et le soutien de nos producteurs locaux. Le dîner est servi sur réservation, au moins 24 heures à l'avance.

Nos Formules

Menu Complet: Planche apéritive, Entrée, Plat, Dessert 34 € par adulte

Menu Simple : Planche apéritive, Plat, Dessert 25€ par adulte

Menu Enfant Menu adapté 15 € (jusqu'à 10 ans)

Les boissons sont en supplément.

Pensez à réserver votre dîner en même temps que votre chambre pour garantir votre place à notre table conviviale !"



Réseaux

Accès Internet



Stationnement

Parking à proximité

Stationnement gratuit devant la maison

Recharge pour véhicule électrique au centre du village à 500 mètres



Services

Nettoyage / ménage



Extérieurs

Cuisine d'été

Piscine plein air

Piscine partagée

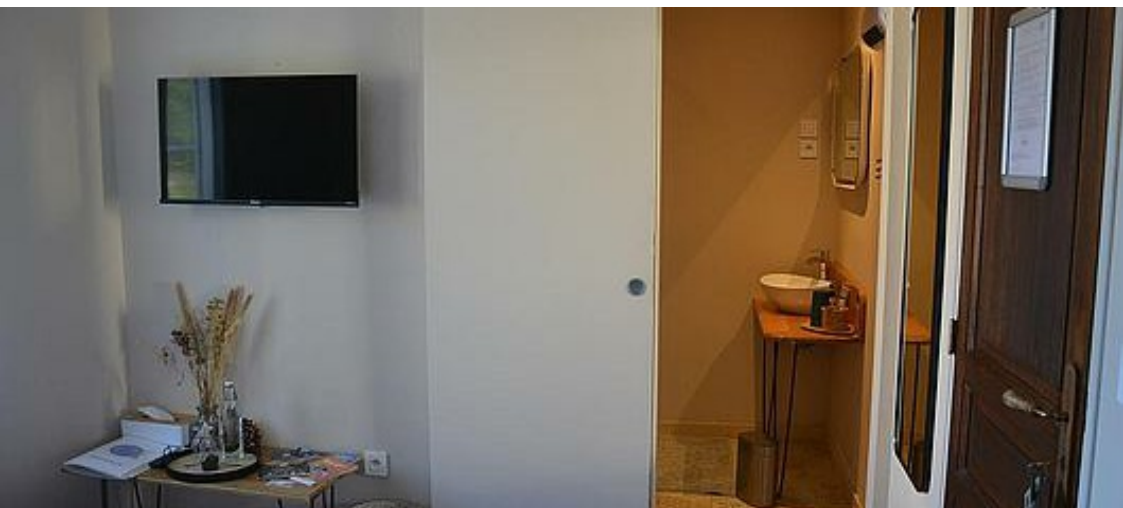
Table de ping pong

Divers jeux et livres pour enfant sont à votre disposition

jeux de flechettes électronique sur la terrasse pour des parties endiablées







CHAMBRE 1 : LA COLIBRI



Chambre



2

personnes
(Maxi: 2 pers.)



1

chambre



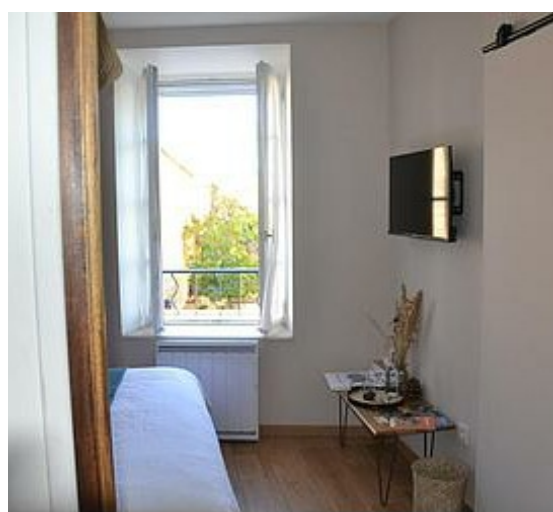
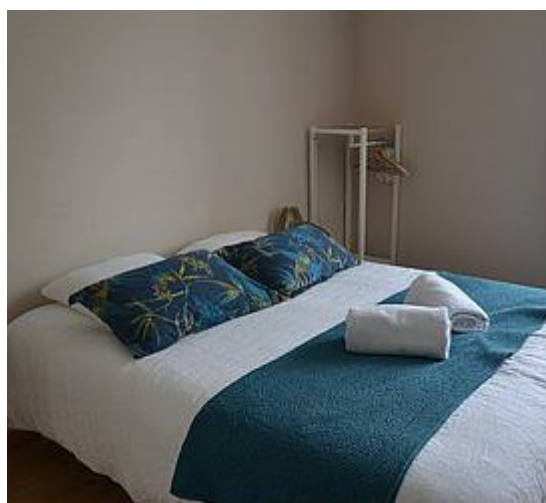
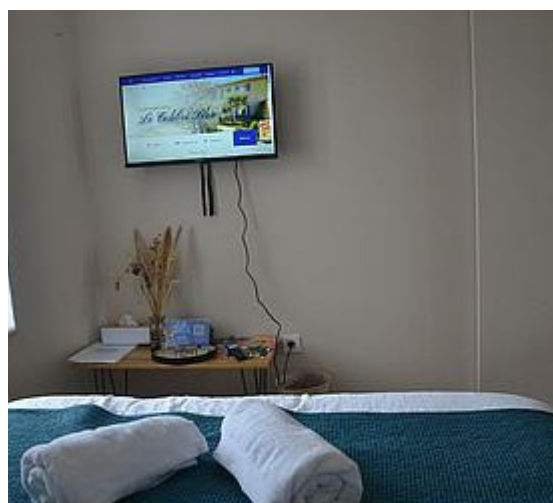
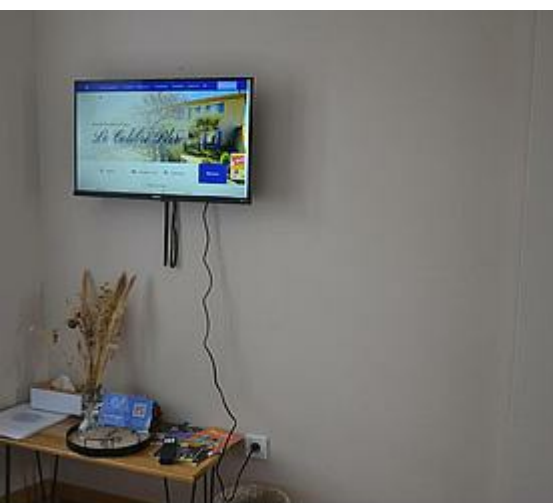
14

m2

Un véritable nid douillet spécialement conçu pour les escapades à deux.

Cette chambre intime et confortable est équipée d'un lit XL (160x200) pour un repos optimal. Profitez du calme de notre petite rue, loin de l'agitation, pour un séjour en toute sérénité. L'écrin idéal pour les amoureux." TV connecté

<i>Chambres</i>	Chambre(s): 1 Lit(s): 1	dont lit(s) 1 pers.: 0 dont lit(s) 2 pers.: 1
	Lit en 160x200	
<i>Salle de bains / Salle d'eau</i>	Salle de bains avec douche Sèche cheveux Avec douche à l'italienne Salle(s) d'eau (avec douche): 1	Salle de bains privée Sèche serviettes
<i>WC</i>	WC: 1 WC privés Toilettes suspendues	
<i>Cuisine</i>		
<i>Autres pièces</i>	Salon	Terrasse
<i>Media</i>	Câble / satellite Wifi	Télévision
<i>Autres équipements</i>	Matériel de repassage	
<i>Chauffage / AC</i>	Chauffage	
<i>Exterieur</i>	Abri couvert Cour commune Salon de jardin Terrain clos commun	Abri pour vélo ou VTT Jardin Terrain clos
<i>Divers</i>		





CHAMBRE 2 : L'HIRONDELLE



Chambre



4

personnes
(Maxi: 4 pers.)



1

chambre



20

m2



Ouvrez les fenêtres et laissez votre regard se perdre sur la sérénité de notre jardin et le bleu de la piscine.

Cette chambre est pensée pour votre détente. Elle vous offre un lit king-size (180x200) pour des nuits d'un calme profond. Possibilité de séparer le lit. Pour accueillir toute la famille, nous avons prévu un couchage d'appoint sur une banquette équipée d'un matelas Dunlopillo haut de gamme (140x200). TV connecté

Un espace idéal pour un séjour en famille ou entre amis, pouvant accueillir jusqu'à 4 personnes

<i>Chambres</i>	Chambre(s): 1 Lit(s): 2 <div> dont lit(s) 1 pers.: 0 dont lit(s) 2 pers.: 2 </div> un double lit XXL en 180×200 pour un sommeil réparateur. Une banquette lit peut être utilisée pour un couchage d'appoint avec un matelas haut de gamme Dunlopillo en 140×200. Possibilité de séparer le lit TV connecté	
<i>Salle de bains / Salle d'eau</i>	Salle de bains avec douche Sèche cheveux Douche à l'italienne Salle(s) d'eau (avec douche): 1	Salle de bains privée Sèche serviettes
<i>WC</i>	WC: 1 WC privés Toilettes suspendues	
<i>Cuisine</i>		
<i>Autres pièces</i>	Terrasse	
<i>Media</i>	Câble / satellite Wifi	Télévision
<i>Autres équipements</i>	Matériel de repassage	
<i>Chauffage / AC</i>	Chauffage	
<i>Exterieur</i>	Abri pour vélo ou VTT Salon de jardin Terrain clos commun	Jardin Terrain clos





CHAMBRE 3 : LA MÉSANGE



Chambre



3

personnes
(Maxi: 3 pers.)



1

chambre



18

m2



La chambre familiale qui allie bien-être pour les parents et aventure pour les enfants !

Réveillez-vous face au jardin après une nuit parfaite sur notre grand lit (180x200) et son matelas à mémoire de forme. Le couchage pour l'enfant est assuré par un charmant lit cabane, promesse de rêves enchantés (pour les moins de 16 ans).

Possibilité de séparer le lit

Le lieu idéal pour un séjour reposant en famille.

Chambres

Chambre(s): 1

Lit(s): 2

dont lit(s) 1 pers.: 1

dont lit(s) 2 pers.: 1

un grand lit XXI en 180*200 pour vous accueillir avec son matelas à mémoire de forme, et d'un lit cabane pour un enfant de -16ans.

Salle de bains / Salle d'eau

Salle de bains avec douche

Sèche cheveux

Salle de bains privée

Sèche serviettes

Salle(s) d'eau (avec douche): 1

WC

WC: 1

WC privés

Cuisine

Autres pièces

Terrasse

Media

Wifi

Autres équipements

Matériel de repassage

Chauffage / AC

Chauffage

Exterieur





CHAMBRE 4 : LA TOURTERELLE



Chambre



4

personnes
(Maxi: 4 pers.)



1

chambre



22

m²

Pour les familles en quête de grand air et de sérénité, découvrez notre chambre la plus prisée.

La plus spacieuse et la plus calme de nos chambres familiales, elle vous offre une vue imprenable sur le jardin et la piscine. C'est la promesse de nuits paisibles et de réveils lumineux.

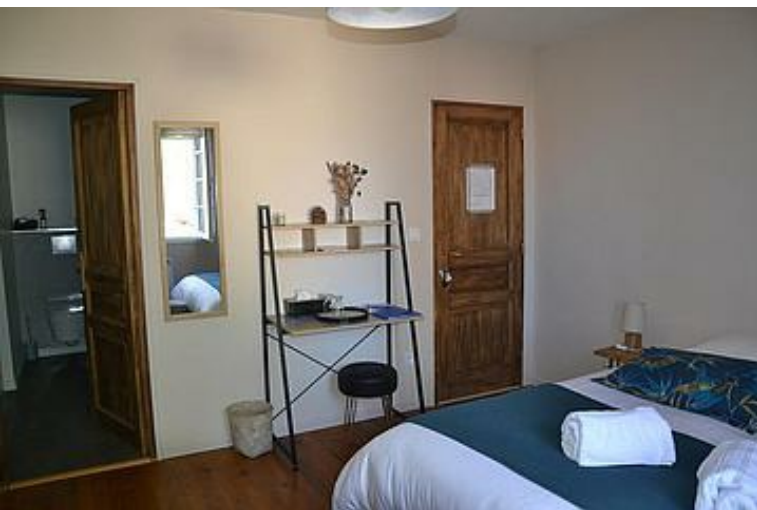
Couchage XXL : Profitez d'un sommeil réparateur sur notre lit double XXL (180x200). Possibilité de séparer le lit

Un lit surposé est disponible pour 2 enfants (90x190)
Cette chambre peut accueillir jusqu'à 4 personnes

Salle d'Eau : Sa salle d'eau est la plus spacieuse de la maison, conçue pour faciliter le quotidien de toute la tribu.

L'espace idéal pour vous ressourcer en famille !

<i>Chambres</i>	Chambre(s): 1 Lit(s): 3	dont lit(s) 1 pers.: 2 dont lit(s) 2 pers.: 1 un grand lit XXI en 180*200 (2x90) et d'un lit superposé avec 2couchages
<i>Salle de bains / Salle d'eau</i>	Salle de bains avec douche Sèche cheveux	Salle de bains privée Sèche serviettes
<i>WC</i>	Salle(s) d'eau (avec douche): 1 WC: 1 WC privés	
<i>Cuisine</i>		
<i>Autres pièces</i>	Terrasse	
<i>Media</i>	Wifi	
<i>Autres équipements</i>	Matériel de repassage	
<i>Chauffage / AC</i>	Chauffage	
<i>Exterieur</i>	Cour commune Terrain clos commun	Salon de jardin
<i>Divers</i>		



A savoir : conditions de la location

Arrivée	16h30		
Départ	11h00 au plus tard		
Langue(s) parlée(s)	Allemand	Anglais	Français
Annulation/Prépaiement/Dépôt de garantie	Nous demandons un acompte de 30% à la reservation, le solde étant à verser 14 jours avant votre arrivée		
Moyens de paiement	Cartes de paiement Chèques Vacances Chèques bancaires et postaux Espèces Virement bancaire Nous vous proposons également des bons cadeaux de la valeur de votre choix pour offrir un séjour au Colibri Bleu		
Petit déjeuner	Notre petit-déjeuner gourmand Un Réveil aux Saveurs Locales, Inclus dans votre nuitée. "Pour bien commencer votre journée avant de partir explorer l'Aude et le Canal du Midi, un petit-déjeuner copieux est inclus dans le prix de votre nuitée. Nous privilégions les produits frais et faits maison pour vous garantir un moment gourmand et authentique : Boissons : Choix de boissons chaudes (thé, café, chocolat, lait) et une boisson froide de saison, souvent un délicieux jus de pêches du village réalisé à l'extracteur (selon la saison). Pain & Douceurs : Pain frais de notre boulanger partenaire, assortiment de confitures de saison fait maison Fait Maison : Un yaourt maison onctueux et une gourmandise sucrée du jour préparée par nos soins (cake, madeleine, etc.). Énergie & Vitalité : Céréales, fruits frais de saison. Option Salée (sur demande) : Une assiette de charcuterie oeufs au plat et fromage pour les amateurs de salé. Installez-vous sur la terrasse ou dans notre salle à manger et profitez de ce moment de calme avant de débuter votre journée !"		
Ménage			
Draps et Linge de maison	Draps et/ou linge compris		
Enfants et lits	Lit bébé		

Tarifs (au 10/01/26)

LE COLIBRI BLEU - Chambres d'hôtes et table d'hôtes

n°1 : CHAMBRE 1 : LA COLIBRI : Tarif standard pour 1 personne. Petit déjeuner compris. Tarifs : 1 pers 65€ (80€/nuit du 1er Avril au 30 septembre); 2 pers : 75€ (90€/nuit du 1er Avril au 30 septembre) **n°2 : CHAMBRE 2 : L'HIRONDELLE** : Tarif standard pour 1 personnes. Petit déjeuner compris. Tarifs : 1 pers 73€ (88€/nuit du 1er Avril au 30 septembre; 2 pers 83€ (98€/nuit du 1er Avril au 30 septembre); 3 pers 103€ (118€ nuit du 1er Avril au 30 septembre) ; 4 pers 123€ (138€ du 1er Avril au 30 septembre) **n°3 : CHAMBRE 3 : LA MÉSANGE** : Tarif standard pour 1 personnes. Petit déjeuner compris. Tarifs : 1 pers 70€ (85€ du 1er avril au 30 septembre); 2 pers 80 (95€/nuit du 1er Avril au 30 septembre); 3 pers 100€ (115€ du 1er Avril au 30 septembre) **n°4 : CHAMBRE 4 : LA TOURTERELLE** : Tarif standard pour 1 personnes. Petit déjeuner compris. Tarifs : 1 pers 70 (85€ du 1er Avril au 30 septembre); 2 pers 80€ (95€/nuit du 1er Avril au 30 septembre) ; 3 pers 100 € (115€/nuit du 1er Avril au 30 septembre). 4 pers 120€ (135€/nuit du 1er avril au 30 septembre)

Tarifs en €:	Tarif 1 nuit en semaine (L, M, M, J, D)				Tarif 1 nuit en weekend (V ou S)				Tarif 2 nuits weekend (V+S)				Tarif 7 nuits semaine			
Unité de location	n°1	n°2	n°3	n°4	n°1	n°2	n°3	n°4	n°1	n°2	n°3	n°4	n°1	n°2	n°3	n°4
du 01/01/2025 au 31/12/2025	80€	88€	88€	88€	80€	88€	88€	88€								
du 01/01/2026 au 31/03/2026	65€	73€	70€	70€	65€	73€	70€	70€								
du 01/04/2026 au 30/09/2026	80€	88€	85€	85€	80€	88€	85€	82€								
du 01/10/2026 au 31/12/2026	65€	73€	70€	70€	65€	73€	70€	70€								



Notre gîte indépendant pour 2 personnes en toute autonomie



Maison



4

personnes
(Maxi: 2
pers.)



1

chambre



0

m2





Le Gîte des Moineaux : votre parenthèse durable au cœur du domaine
« Le Colibri Bleu »

Adeptes du tourisme durable et responsable, le domaine « Le Colibri Bleu » vous ouvre ses portes.

Pour vos vacances en duo, venez découvrir notre charmant "Gîte des Moineaux" pour deux personnes, niché au sein de notre maison vigneronne. Nous avons conçu ce lieu dans une démarche de respect de l'environnement et de bien-être absolu pour nos hôtes.

Situé dans un environnement calme et verdoyant, le gîte offre un accès privilégié à la piscine pour vous rafraîchir en été.

Côté nature et confort :

Une grande fenêtre vous offre une vue imprenable sur le jardin et la piscine, mais surtout sur les nombreux oiseaux qui nichent dans les arbres (d'où le nom "Les Moineaux" !).

Pour vos moments de détente, vous disposez d'une terrasse privative équipée d'un salon de jardin, de transats et d'un barbecue.

Le gîte est entièrement équipé pour votre autonomie et votre confort :

Cuisine équipée complète.

Literie King Size 180x200 cm pour des nuits réparatrices.

Fenêtre de toit juste au-dessus du lit pour une vue magique sous les étoiles.

Télévision connectée.

Wi-Fi performant (fibre optique).

Machine à laver.

Tour musicale.

Venez partager notre engagement pour un tourisme plus respectueux, tout en profitant d'un séjour de grand confort.





Pièces et équipements

Chambres	Chambre(s): 1 Lit(s): 1 <div>dont lit(s) 1 pers.: 0 dont lit(s) 2 pers.: 1</div> Vous ferez des rêves étoilés dans un lit XXL en 180 avec un matelas à mémoire de forme, sous une fenêtre de toit.	
Salle de bains / Salle d'eau	Salle de bains avec douche	Sèche cheveux Salle(s) d'eau (avec douche): 1 Une salle d'eau avec douche à l'Italienne, vasque posée sur un plan en teck et un meuble "indus" réalisé par le Métallier du Somail.
WC	WC: 1 WC privés Toilettes suspendus	
Cuisine	Cuisine américaine Combiné congélation Four à micro ondes Réfrigérateur	Four Lave vaisselle
Autres pièces	Salon Terrasse	Cellier
Media	Câble / satellite Télévision	Chaîne Hifi Wifi
Autres équipements	Lave linge privatif	Matériel de repassage
Chauffage / AC	Chauffage Climatisation	
Exterieur	Abri pour vélo ou VTT Jardin Terrain clos commun	Barbecue Salon de jardin
Divers		

Infos sur l'établissement



Communs

A proximité propriétaire
Entrée indépendante
Jardin commun

Dans maison
Habitation indépendante
Mitoyen propriétaire

Votre arrivée et votre tranquillité :

Notre maison est une grande demeure vigneronne, et nous vivons sur place. L'entrée principale est commune pour accéder à la maison et aux chambres d'hôtes et à votre gîte. Soyez assuré que le Gîte des Moineaux est totalement privatif : il est situé à l'étage, sur l'aile gauche de la maison, vous offrant ainsi toute l'intimité souhaitée.



Activités

Nous travaillons avec divers prestataires pour vous offrir un grand choix de visite et d'activité.



Réseaux

Accès Internet

Chaine television via box fibre (Chaine internationale et Netflix)



Stationnement

Parking à proximité

Possibilité de stationner gratuitement devant la maison
Des bornes de recharges sont à votre disposition à 500 mètres dans le village.
Nettoyage / ménage



Services



Extérieurs

Cuisine d'été
Piscine plein air

Piscine partagée
Table de ping pong

La piscine est ouverte de 9H30 à 21H00 à tous nos hôtes (Chambres et gîte)
Jeux de flechettes electronique et ping-pong dans le jardin

A savoir : conditions de la location

Arrivée	16h00
Départ	11H00
Langue(s) parlée(s)	Allemand Anglais Français
Annulation/ Prépaiement/ Dépot de garantie	30% d'acompte à la reservation, le sodle sera à régler 14 jours avant votre arrivée. Annulation sans frais jusqu'à 14 jours avant votre arrivée. (Sans cas grave et majeur sur justificatif)
Moyens de paiement	Cartes de paiement Chèques bancaires et postaux Chèques Vacances Espèces Virement bancaire Nous proposons des chèques cadeaux de la valeur de votre choix pour offrir un séjour au Colibri Bleu
Petit déjeuner	Un plateau de courtoisie avec tout le nescassaire pour le premier petit déjeuner vous est mis à dispstion lors de votre arrivée.
Ménage	Profitez de votre séjour et partez sont soucis, le ménage est compris dans le prix du séjour
Draps et Linge de maison	Draps et/ou linge compris Les lits seront fais à votre arrivée Les draps de bains sont fournis
Enfants et lits d'appoints	
Animaux domestiques	Les animaux sont admis. Parce que les vacances sont plus belles lorsque toute la famille est réunie, vos animaux de compagnie sont accueillis avec plaisir au Gîte des Moineaux. Notre Westie, Violette, est une hôte attentionnée qui se fera une joie de faire découvrir le jardin clos et verdoyant à ses nouveaux amis. Vous pouvez ainsi profiter de vos journées en toute sérénité, sachant que votre compagnon peut gambader en sécurité dans un environnement où règnent la tranquillité et l'amitié animale ! (Note : Veuillez nous informer lors de votre réservation de la présence de votre animal. Un petit supplément pourrait s'appliquer pour les frais de nettoyage.)

Tarifs (au 10/01/26)

Notre gîte indépendant pour 2 personnes en toute autonomie

Basse saison 500€ / semaine ; Moyenne saison 600€ / semaine ; Haute saison 700€ / semaine

Tarifs en €:	Tarif 1 nuit en semaine (L, M, M, J, D)	Tarif 1 nuit en weekend (V ou S)	Tarif 2 nuits weekend (V+S)	Tarif 7 nuits semaine
du 01/01/2025 au 31/12/2025				490€
du 01/01/2026 au 31/03/2026				500€
du 01/04/2026 au 30/09/2026				600€
du 01/10/2026 au 31/12/2026				500€

Mes recommandations

Les incontournables

Billetterie Côte du Midi

OFFICE DE TOURISME CÔTE DU MIDI
WWW.COTEDUMIDI.COM



LE CHAT QUI PÊCHE

+33 4 68 45 37 42 +33 6 31 89 80 63

Rue du port

0.8 km
ARGELIERS



Ancienne maison cantonnière rénovée, au bord du Canal du Midi, au calme, très belle terrasse. Idéal pour les enfants.



AUBERGE DE LA SELETTE

+33 4 68 46 28 64

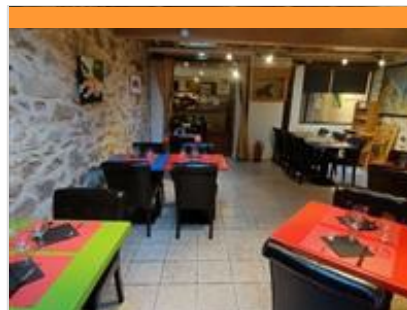
Route départementale 5 CABEZAC

<http://www.laselette.fr>

3.0 km
BIZE-MINERVOIS



L'auberge restaurant La Selette vous accueille à Cabezac, sur la route Minervoise à Bize-Minervois. Venez vous poser dans un cadre chaleureux pour déguster une cuisine créative et savoureuse. Le chef vous invite à découvrir ses spécialités : Huîtres, foie gras et gambas pour éveiller vos papilles et fondre de plaisir. Pour accompagner les plats, un grand choix de vins vous est proposé. L'auberge restaurant La Selette vous reçoit dans une magnifique véranda. Vous avez une grande salle où trône une cheminée pour vous réchauffer l'hiver. L'été, les terrasses vous permettent de vous restaurer à l'extérieur.



CHEZ JEAN MARC

+33 4 68 46 34 95 +33 6 19 61 36 14

8 Route d'Agel

<http://www.restaurant-bize-minervois.co>

3.3 km
BIZE-MINERVOIS



Dans un cadre chaleureux à Bize Minervois, un village que traverse la rivière La Cesse, le Chef, Jean-Marc Gonzales et sa femme, Rachel vous accueillent autour d'une table de Cuisine Française, Asiatique, Grillades et Plancha (Poissons frais, Fruits de Mer).



AUBERGE DE LA CROISADE

+33 4 67 89 36 36

Port Sériège 6 Hameau de la Croisade

<https://www.auberge-de-la-croisade.com>

3.7 km
OUVEILLAN



Sur les bords du Canal du Midi, découvrir une délicieuse et imaginative cuisine crée avec des produits locaux, accompagnée d'un large choix des meilleurs crus de la région. Vous déjeunerez ou dinerez dans la salle avec vue sur le Canal et aux beaux jours, à l'ombre de la pergola (fermé 10 jours fin novembre et 3 semaines en février).



L'Ô À LA BOUCHE

+33 4 68 46 00 09

4 allée des Cypres

<https://www.loalabouche-somail.com/>

4.9 km
GINESTAS



Dans un cadre pittoresque et convivial, l'Ô à la Bouche vous invite à découvrir sa carte réalisée à base de produits frais et de saison. Nos plats sont 'faits maison' et marient la qualité des produits locaux à la recherche de saveurs exaltantes. Nous proposons également des plats végétariens et sans gluten. Le restaurant a été récompensé par le titre de Maître-Restaurateur. Votre repas en terrasse sera rythmé par le passage des péniches sur le Canal du Midi. La salle de restaurant située dans une ancienne cave viticole, offre un cadre authentique et atypique, où se mêlent œuvres d'arts et bons vins.

Mes recommandations (suite)

Les incontournables

Billetterie Côte du Midi

OFFICE DE TOURISME CÔTE DU MIDI
WWW.COTEDUMIDI.COM



LE GLACIER DU SOMAIL

☎ +33 6 40 58 14 98
Allée de la Glacière

5.1 km
📍 SAINT-NAZAIRE-D'AUDE



6

Des glaces, des milkshakes, des glaces à l'italienne, des smoothies, des granités, des crêpes et des gaufres, de quoi vous régalez !



MAS D'ANTONIN - ATELIERS OLEICOLE

☎ +33 6 14 28 11 42 # +33 7 78 00 96 36

22 Rue Alfred Delpy

💻 <http://www.le-mas-d-antonin.com>

0.9 km

📍 ARGELIERS



1

Une initiation gratuite à l'oléologie : présentation de nos différentes cuvées d'huiles d'olives dans notre caveau de dégustation (toute l'année). Un réveil sensoriel qui vous plonge dans les secrets de l'huile d'olive et de la truffe, visite de la propriété, planches à partager de produits locaux. Toutes les prestations payantes sur réservation uniquement et à partir de 8 personnes.



MAS D'ANTONIN - ATELIERS TRUFFE

☎ +33 7 78 00 96 36 # +33 6 14 28 11 42

22 Rue Alfred Delpy

💻 <http://www.le-mas-d-antonin.com>

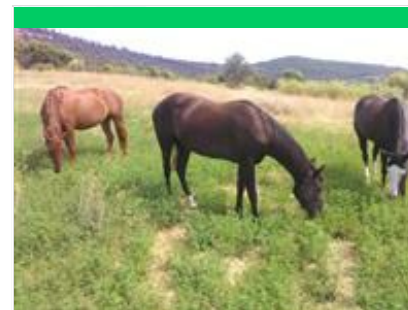
0.9 km

📍 ARGELIERS



2

Décembre à Février : Une journée ou un week-end découverte de la truffe noire à l'Atelier Truffe. Partez pour une séance de cavage avec nos chiens truffiers et partagez un véritable casse-croûte 100% truffé. Toutes les prestations payantes sur réservation uniquement et à partir de 8 personnes minimum.



LA FOUNT DEL BOSC

☎ +33 4 68 46 12 80 ☎ +33 6 67 17 88 57 # +33 6 63 96 12 62

2 rue Armand Jean

💻 <http://www.lafountdelbosc.fr>

1.3 km

📍 ARGELIERS



3

La Fount del Bosc est un centre de formation à la pratique du cheval ouvert à tous niveaux sur la commune d'Argeliers en plein Minervois. Il comprend un élevage de Quarter-Horse, ainsi que de chevaux non constatés, entouré de 8ha de prairies. Les installations sont constituées d'une carrière de 60x20m, d'un rond de longe, d'un parcours de cross extérieur, de 28 paddocks, d'une écurie sellerie... Nos animaux de la ferme occupent également un espace important du site.



A.S. QUAD OCCITANIE

☎ +33 6 46 42 05 60

Route départementale 5 Lieu-dit : le Paradis

💻 <https://www.asquadoccitanie.com>

2.1 km

📍 ARGELIERS



4

Pour les amateurs de sports et de randonnées en famille ou avec des amis. Pour les comités d'entreprise, séminaires, EVJF ou EVJG. Venez partager un moment de sensation de découverte en quad sur les chemins du Minervois. Accompagnés d'un guide diplômé, optez pour une randonnée à partir de 30 min ou à la demi-journée. Permis A ou B obligatoire pour les conducteurs. Passagers à partir de 4 ans. Pour les plus petits à partir de 6 ans, location de quad uniquement sur le circuit et stages d'initiation.

Mes recommandations (suite)

Les incontournables

Billetterie Côte du Midi

OFFICE DE TOURISME CÔTE DU MIDI
WWW.COTEDUMIDI.COM



FERME ÉQUESTRE DE MIREPEISSET

+33 4 68 46 31 11 +33 6 70 72 55 63
16 chemin des Ratequats

3.2 km
MIREPEISSET



5

Centre équestre, école d'équitation, poney club labélisé FFE. Rando entre la Cesse et le Canal du Midi. Baignade avec les chevaux. Week-end en Pays Cathare. Promenades d'une heure à une semaine. Colonie de vacances agréée DDCSPP, passage de galop.



LA BARQUE DU SOMAIL

+33 6 72 59 37 98
184 chemin des patiaasses LE SOMAIL
<http://www.patiaasses.com/>

4.7 km
GINESTAS



6

Une envie de détente ? Embarquez à bord de La Barque du Somail pour une promenade au fil de l'eau sur le Canal du Midi. Un cadre romantique (coucher du soleil), authentique de la région, encore préservé du temps. Idéal pour vos promenades en famille, entre amis, collègues ou simplement pour un pique-nique ou un anniversaire. Trois départs par jour 14h30, 15h45 et 17h. Possible toute l'année sur demande !



LA CAPITANE - CAP AU SUD

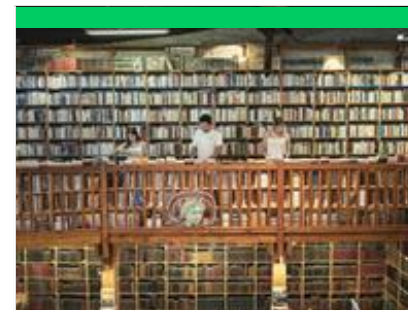
+33 7 82 09 13 51
Port du Somail Allée de la Glacière
<https://capausud.eu>

4.9 km
GINESTAS



7

Croisière sur le Canal du Midi avec passage d'écluse Découvrez un site enchanteur sur les eaux calmes du Canal du Midi (Patrimoine Mondial de l'UNESCO), à bord d'une gabarre en bois traditionnelle. Vivez l'expérience de passer dans une écluse (en descente et en montée), admirez le Pont-Canal du XVIIe siècle et appréciez le paysage bordé de pins parasols. Laissez vous bercer par la magie du Canal et de ses ouvrages d'art, en écoutant leur histoire au fil de l'eau. Croisière commentée d'1 H 30 • Départs en avril, mai, juin et septembre à 15h (consulter le site internet pour les jours d'ouverture) • Départs juillet et août à 10H30, 14H, 16H ou 18H selon les jours Embarquement 15 minutes avant départ.



LIBRAIRIE ANCIENNE - LE TROUVE TOUT DU LIVRE

+33 4 68 70 16 90
28 allée de la glacière LE SOMAIL

5.0 km
SAINT-NAZAIRE-D'AUDE



8

La librairie "Le Trouve Tout du Livre" est située dans un petit port du Canal du Midi et contribue au charme de ce lieu pittoresque. Cette ancienne cave sert d'écrin aux 50 000 livres que propose la librairie.



BIGUP CYCLING

+33 6 31 80 41 33 +33 6 14 02 04 83
65 avenue de la République
<https://bigupcycling.com>

7.4 km
SAINT-NAZAIRE-D'AUDE



9

Découvrez le Canal du Midi et le Minervois à Vélo : Une Aventure Inoubliable ! Envie d'une escapade au grand air, entre nature et patrimoine ? Venez louer nos vélos classiques et électriques pour explorer les merveilles du Canal du Midi et les paysages enchanteurs du Minervois. Que vous soyez en famille, en couple ou entre amis, nous avons des modèles adaptés à tous les âges et niveaux, parcourez le chemin de halage et découvrez la sérénité du Canal du Midi. Nos équipements famille (remorques et sièges bébé) vous permettront de partager cette aventure avec vos bout de choux ! Explorez les villages pittoresques du Minervois, leurs marchés locaux et leurs vignobles réputés. Faites une pause au bord de l'eau pour un pique-nique grâce à nos circuits tracés spécialement pour vous à suivre sur smartphone et prenez rendez-vous avec nos partenaires viticulteurs pour une dégustation de

Mes recommandations (suite)

Les incontournables

Billetterie Côte du Midi

OFFICE DE TOURISME CÔTE DU MIDI
WWW.COTEDUMIDI.COM



LOCA2CV

+33 6 09 95 76 39
2 Rue Justine Pameron

10.6 km
CUXAC-D'AUDE



LOCA 2CV propose aux particuliers et aux entreprises une palette de prestations originales autour de la 2CV. Implanté dans la région de Narbonne au cœur du pays Cathare, nous proposons aussi des livraisons dans toute la France



ASINERIE DU RIVAGE

+33 6 82 07 79 67
Domaine le Rivage Bas
<https://www.asineriedurivage.com>

13.7 km
COURSAN



La petite exploitation familiale est un lieu d'élevage d'une race asine menacée de disparaître : l'âne des Pyrénées. Depuis 2009, nous élevons et valorisons nos ânes autour de différentes disciplines : bât, traction asine, attelage, selle. Nous sommes également laitiers et proposons une gamme complète de savons et cosmétiques naturels fait à partir du lait de nos ânesses. Vous découvrirez un magnifique lieu d'élevage et pourrez profiter de nos espaces frais et ombragés, au calme, près de notre bassin à poissons. Des boissons fraîches et produites localement sont également à votre disposition ainsi que des tables de pique nique !



PAULETTE BIKE LOCATION DE VÉLOS

+33 4 68 42 43 92
AGENCE HERTZ 11 boulevard
Condorcet
<https://paulette.bike/fr/>

15.5 km
NARBONNE



Parcourez le canal du midi et de la Robine et les itinéraires que vous souhaitez découvrir. VTC, VTT, VTC à assistance électrique, tandems, VTT enfants, vous trouverez forcément le vélo qui répond à vos attentes. Fabriqués en France, nos vélos sont fiables et confortables Les prix de toutes les locations sont consultables sur notre site www.paulette.bike



XTRÈME BOWLING

+33 4 68 33 93 91
8 rue Georges Bouton
<https://www.xtremebowling.fr/>

17.5 km
NARBONNE



Xtreme Bowling vous accueille à Narbonne, vous trouverez 8 pistes de bowling, un laser game, un bar, des billards et des jeux vidéo. Possibilité de Bowling illimité, tarif étudiants, tarif licenciés Nouveau cette année : la karaoké box ! Vous cherchez des idées originales pour des sorties en groupe ? Besoin d'un bon plan pour vous défouler et vous challenger entre amis ? Avec sa karaoké box, Xtreme Bowling est votre adresse incontournable !



PORT DE PLAISANCE - LA NAUTIQUE

+33 4 68 62 26 06
12 rue des nautiquards La Nautique
<https://snnarbonne.com/port-de-plaisance>

20.2 km
NARBONNE



Etabli sur l'étang de Bages, au sud de Narbonne, le petit port de plaisance de Port la Nautique est accessible par la mer depuis Port-la-Nouvelle. Le passage se fait par un pertuis et sous un pont à Port-la-Nouvelle.

Mes recommandations (suite)

Les incontournables

Billetterie Côte du Midi

OFFICE DE TOURISME CÔTE DU MIDI
WWW.COTEDUMIDI.COM



ESPACE BALNÉO - CRYOTHÉRAPIE

+33 4 68 75 60 50
Avenue des Bains

<https://www.gruissan-balneo.com/cryoth>

26.9 km
GRUISSAN



La Cryothérapie Corps Entier est un traitement par le froid. Ce froid est fabriqué à partir d'azote liquide. L'azote est un gaz inoffensif car l'air en contient également. La Cryothérapie Corps Entier utilise l'action du froid en produisant un effet antalgique et anti-inflammatoire sur tout le corps. Elle est utilisée dans différents domaines: SPORTIF : récupération après blessures, préparation et récupération des conditions physiques, MEDICAL: rhumatologie, traumatologie, neurologie, dermatologie BIEN-ETRE : fatigue, anxiété, stress, dépression, sommeil, jet-lag... Les séances se font SUR RENDEZ-VOUS par téléphone : 04 68 75 60 50. La prise en charge dure une vingtaine de minutes dont 1 minute 30 secondes à 3 minutes maximum à des températures variant entre -130°C à -160°C



ESPACE BALNÉOLUDIQUE

+33 4 68 75 60 50
1 avenue des bains Rive gauche
<https://www.gruissan-balneo.com>

26.9 km
GRUISSAN

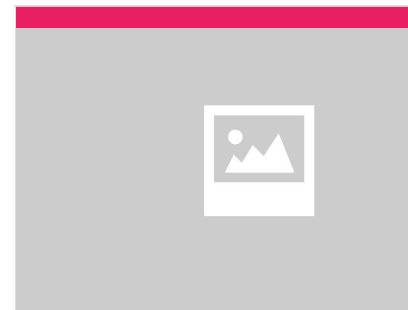


L'équation parfaite pour vous déconnecter et vous ressourcer lors d'un moment intense pour le corps et l'esprit. Des bains et un espace aquatique dans une eau à 32°: massage, spa, rivière à courant, cascade. Hammam, sauna, frigidarium et bassin nordique extérieur avec 27 jets massants. Bassin sportif couvert de 25m. Cours d'aquabike, aquapalmes, etc. Leçons de natation, jardin aquatique et bébés nageurs. Espace For.Me, salle de cardio-musculation (rameurs, steppeurs, bancs de musculation...) L'été le parc aquatique propose toboggans, pentaglis, rivières à courants et jeux d'eau. Sur les pelouses, vous avez le choix entre une sieste sur les transats ou, pour les pitchouns, une partie de loup dans les structures gonflables. Offrez-vous un moment de détente avec les massages à la carte !



PLAGE DES CABANES

28.6 km
FLEURY



LA MAISON ET LE PONT DU CANTONNIER

0.8 km
ARGELIERS



LE MAS D'ANTONIN

+33 6 14 28 11 42# +33 7 78 00 96 36
22 rue Alfred Delpy
<http://www.le-mas-d-antonin.com>

0.9 km
ARGELIERS



Le Mas d'Antonin, propriété oléicole et trufficole depuis plus de 20 ans vous propose : - La vente directe des productions de la propriété : huiles d'olives (Huile du Languedoc AOC), olives (Lucques du Languedoc AOP), truffes (tuber melanosporum, tuber aestivum) et produits truffés. - Une initiation gratuite à l'oléologie : présentation de nos différentes cuvées d'huiles d'olives dans notre caveau de dégustation. - Un réveil sensoriel qui vous plonge dans les secrets de l'huile d'olive et de la truffe, visite de la propriété, démonstration de la recherche de truffes, planches à partager de produits locaux = 20€/personne. - Une journée ou un week-end découverte de la truffe noire à l'Atelier Truffe. Partez pour une séance de cavage avec nos chiens truffiers et partagez un véritable casse-croûte 100% truffé : à partir de 110€/personne.



ECLUSE DE CESSE

3.3 km
📍 SALLELES-D'AUDE



L'Ecluse de la Cesse est la première écluse du Canal de Jonction.



PONT-CANAL DE CESSE - RIGOLE D'ALIMENTATION DE LA CESSE

3.4 km
📍 MIREPEISSET



Ce pont-canal à 3 arches a été construit entre 1689 et 1690 par Jean Goudet, maître maçon. Cet ouvrage d'art mesure 64m de long. Il a par contre été construit plus d'un siècle et demi plus tôt. Sur le pont, le canal domine la rivière d'une vingtaine de mètres.



EPANCHOIR DES PATIASSES

3.4 km
📍 MIREPEISSET



Il est situé à environ 300m de l'embouchure de la Rigole dans la direction du Somail...mais sur l'autre rive du Canal. Construit en 1694, il permet de vider l'excédent d'eau du canal. Il est constitué d'un grand mur de pierres percé d'une demi douzaine d'ouvertures. Côté canal, des vannes commandables permettent d'alimenter ces issues en cas de besoin. L'eau s'écoule ensuite dans une rigole et rejoint la Cesse.



L'ODYSSÉE DE L'OLIVIER - L'OULIBO

☎ +33 4 68 41 95 84
4 hameau de Cabezac
🌐 <https://www.loulibo.com>

3.4 km
📍 BIZE-MINERVOIS



L'Odyssée de l'Olivier vous fait entrer dans le monde fabuleux de l'olive. Venez découvrir dans le moulin, un son et lumière sur l'arbre béni des dieux où vous remonterez le temps de la mythologie jusqu'à notre époque. Une visite d'1H30 où votre guide vous parlera de la cueillette, des saisons de l'olive, des bienfaits de l'olivier, des étapes de la préparation des olives de pays et de l'huile d'olive. Vous terminerez votre périple par une dégustation commentée d'olives lucques du Languedoc et d'huile d'olive. Les enfants de 6 à 12 ans partiront "À la recherche de l'élixir de jeunesse éternelle", une chasse au trésor pleine de surprises ! Horaires des visites 7J/7 toute l'année Juin et septembre : 10 H 30 - 15 H - 16 H - 17 H Juillet / août : 11H - 15H - 16H - 17H - 18H Hors saison 10H30 - 14H30 - 16H



MUSÉE DES POTIERS GALLO- ROMAINS AMPHORALIS

☎ +33 4 68 46 89 48
Allée des potiers
🌐 <https://narbovia.fr/accueil/visiter/visiter-2>

4.6 km
📍 SALLELES-D'AUDE



Amphoralis, à une douzaine de kms au nord de la capitale antique Narbo Martius, est un ancien atelier de production d'amphores gauloises, mis à jour dès 1976. Son musée surplombe les fouilles archéologiques d'une fabrique antique de poteries (Ier - IIIe siècle). Il permet de découvrir la vie quotidienne et l'activité de ces potiers qui produisaient en masse des amphores vinaires, mais aussi différents matériaux de construction (briques, tuiles) et de la vaisselle du quotidien. Dans le parc, un parcours extérieur mène aux restitutions de fours et d'une habitation gallo-romaine, construits à l'identique des vestiges retrouvés. Le jardin des potiers présente plus de 160 espèces de plantes répertoriées par les agronomes latins. Elles y sont réparties en 5 usages différents : alimentaire, médicinal, condimentaire, ornemental et artisanal. Une promenade dans l'arboletum permet de découvrir des

Mes recommandations (suite)

Les incontournables

Billetterie Côte du Midi

OFFICE DE TOURISME CÔTE DU MIDI
WWW.COTEDUMIDI.COM



ECLUSE D'ARGELLIERS

5.3 km
📍 SALLELES-D'AUDE



L'Ecluse d'Argelliers est une écluse simple du Canal de Jonction.



GRANHOTA, L'ATELIER DU VINAIGRE

☎ +33 4 68 58 30 58 ☎ +33 6 32 92 62 20

16 rue Béranger

🌐 <https://vinaigre-granhota.com>

14.4 km
📍 COURSAN



Laurent Faure, un des rares Maître Vinaigrier de France, a créé Granhota l'atelier du Vinaigre à Coursan, et vous fait découvrir ses vinaigres de fabrication 100% artisanale à partir des vins du Languedoc : balsamiques, aromatisés et biologiques. L'équipe vous accueille toute l'année pour vous faire découvrir le chai. Du 16 septembre au 14 Juin : visites commentées du mardi au samedi à 10h30 et mercredi 15h. Du 15 Juin au 15 Septembre : visites commentées du lundi au samedi à 10h30/ 14h30 et 16h30.



CATHÉDRALE SAINT-JUST ET SAINT-PASTEUR

☎ +33 4 68 90 31 34

Rue Armand Gautier

🌐 <http://www.musees-narbonne.fr>

15.9 km
📍 NARBONNE



De style gothique rayonnant directement inspiré des grandes cathédrales du Nord de la France, la cathédrale St-Just-et-St-Pasteur se singularise par son unique chœur, dont les voûtes s'élèvent à plus de 40 mètres de haut. Construite entre 1272 et 1340, elle est restée inachevée, les Consuls refusant en ces temps agités de détruire les remparts afin de poursuivre la construction. La chapelle axiale Notre Dame de Bethléem présente un retable du XIVème, en pierre polychrome. La salle du Trésor, également appelée salle acoustique, propose une riche et précieuse collection d'objets liturgiques, d'ivoires, d'orfèvreries et des tapisseries. Messes hebdomadaires les dimanches à 11h et les vendredis à 10h (hors célébrations ponctuelles).



LE TRÉSOR DE LA CATHÉDRALE SAINT-JUST-ET-SAINTE PASTEUR

☎ +33 4 68 90 31 34

Rue Armand Gautier

🌐 <http://www.musees-narbonne.fr/>

15.9 km
📍 NARBONNE



Située à l'étage de la chapelle de l'Annonciade, la salle dite du Chapitre présente une pièce de plan carré, couverte d'une coupole en briques. Celle-ci génère, d'un angle à l'autre un curieux phénomène acoustique de propagation du son que vous pourrez vous-même expérimenter. Le Trésor réunit des œuvres remarquables de la période carolingienne à la période moderne : une plaque d'évangélaire en ivoire sculptée au IXe siècle, une pyxide hispano-mauresque du XIe siècle, le pontifical enluminé de l'Archevêque Pierre de la Jugie, la fascinante tapisserie de la Création (Flandres, vers 1500), d'autres objets liturgiques témoignant de la magnificence des archevêques de Narbonne. Le billet Pass Monumentale Narbonne est valable 1 an. Fermetures annuelles les 01/01, 01/05, 11/11 & 25/12.



JARDIN DE L'ARCHEVÊCHÉ

☎ +33 4 68 90 30 90
Rue Gustave Fabre

15.9 km
📍 NARBONNE



Situé en cœur de ville et attenant au palais des Archevêques, ce jardin à la française récemment réhabilité est le lieu de passage privilégié d'un bon nombre de narbonnais et touristes du fait de sa proximité avec les monuments historiques comme la cathédrale. On peut y observer une collection d'agrumes, de magnifiques cèdres centenaires et surtout un cadran solaire monumental qui est également une fontaine.

Mes recommandations (suite)

Les incontournables

Billetterie Côte du Midi

OFFICE DE TOURISME CÔTE DU MIDI
WWW.COTEDUMIDI.COM



PONT DES MARCHANDS

Rue du Pont des Marchands Accès par la rue Jean Jaurès

16.0 km
NARBONNE



Ce pont bâti était constitué de sept arches (6 sont sûres), il permettait de pénétrer dans la ville antique depuis le sud et accueillait le passage de la Via Domitia. Le Pons vetus permet la liaison entre les quartiers de Bourg et de Cité. A l'heure actuelle, une seule arche est visible, ce qui laisse supposer la largeur de l'Aude antique.



CANAL DE LA ROBINE

16.1 km
GINESTAS



En 1681, le Canal du Midi, oeuvre de Pierre Paul Riquet s'achève. Au XVIIIème siècle, il se complète par la construction du Canal de la Robine. Inséré dans des paysages magnifiques, La Robine, Classé Patrimoine Mondial de l'Unesco depuis 1996, nous mène jusqu'à Port-la-Nouvelle en bord de Méditerranée : un périple au coeur des vignobles et des étangs côtiers, à cheminer en bateau, à pied ou à vélo, pour allier sport et découverte d'une histoire millénaire.



LES HALLES

+33 4 68 32 63 99
Boulevard Docteur Ferroul
<http://www.narbonne.halles.fr>

16.2 km
NARBONNE



Élu plus beau marché de France en 2022 par les presses quotidiennes régionales de France et par la rédaction de TF1, les halles de Narbonne demeurent plus que jamais le lieu incontournable sur la Côte du Midi pour tous ceux qui ont le goût des découvertes culinaires dans un cadre authentique et convivial. Le pavillon de Style Baltard fut construit au début du siècle dernier près du canal de la Robine ; sa superbe structure métallique, ses piliers et ses portes de pierre, sa toiture majestueuse abritent toujours l'un des plus beaux marchés de France. A visiter pour le plaisir des yeux et du palais, avec 66 commerces des meilleurs produits frais, des fruits et des légumes aux poissons, en passant par les fromages et les vins fins de la région. A ne manquer sous aucun prétexte ! Ouvertes 365 jours par an (sans exception) de 7h à 14h00 (NB : Service minimum les Lundis).



ABBAYE DE FONTFROIDE

+33 4 68 45 11 08
Route départementale 613
<https://www.fontfroide.com>

20.3 km
NARBONNE



A 10 minutes de Narbonne, entrez au coeur d'un univers préservé et privé, un patrimoine classé qui conserve entre ses murs les richesses architecturales et la spiritualité des Hommes qui l'ont occupé, des moines cisterciens à Gustave Fayet, artiste et mécène, qui acquiert l'Abbaye en 1908. Sous son impulsion, Fontfroide devient un lieu de rencontres artistiques et d'effervescence créatrice. L'abbaye est empreinte en ses murs de riches témoignages de ces résidences à découvrir au cours d'une visite, un concert, une exposition... Jardins et Architecture se conjuguent à Fontfroide : intégrés à la visite de l'abbaye, la roseraie et les jardins classés "Jardin Remarquable" sont une invitation à une promenade bucolique. Complétez votre découverte par une balade dans le massif environnant et profitez de vues remarquables sur le patrimoine millénaire. Une halte gourmande s'impose au Restaurant de Fontfroide



TERRA VINEA

+33 4 68 45 87 68
15 chemin des plâtrières
<http://www.terra-vinea.com>

28.8 km
PORTEL-DES-CORBIERES



Marchez sur les pas d'anciens mineurs d'une carrière de gypse, pour découvrir les vestiges de l'histoire de la vigne et du vin en Narbonnaise, dès l'Antiquité. Plus qu'une visite, Terra Vinea vous fera vivre une expérience sensorielle dans les profondeurs de la terre. Observez, écoutez, sentez et laissez-vous happer par les dimensions titanesques de ce site, aux prodigieux effets. Vos sens en éveil après ce surprenant voyage dans le temps, vous vous délecterez d'une dégustation de différents vins locaux rigoureusement sélectionnés. Vous pourrez retrouver ces nectars dans la boutique du site mais aussi continuer la dégustation autour de savoureux mets concoctés par notre chef, dans le restaurant à l'étage.

Mes recommandations (suite)

Les incontournables

Billetterie Côte du Midi

OFFICE DE TOURISME CÔTE DU MIDI
WWW.COTEDUMIDI.COM



LE SALIN DE LA PALME

+33 4 68 46 26 91

3009 Chemin départemental 709 la
Pacheyrasso

<http://www.salindelapalme.com>

37.7 km

LA PALME



Au Salin de La Palme vous trouverez votre bonheur. Visitez ce site emblématique en petit train ou en trottinette électrique. Gratuit : - L'accès au site et au parking, - Accès à la boutique du terroir, - Accès à l'espace restauration, - La Rando balisée dans le salin "des Salines au Rouet" : Cette balade vous permet de vous rendre à la plage du Rouet ou à Port-la-Nouvelle par le Chemin des Vignes. - Proche du Salin : * L'étang de La Palme où vous pouvez voir rider les kitesurfeurs sur le spot bien connu des amateurs de glisse. * La plage du Rouet de La Palme. * Il est possible de rejoindre le village de La Palme à pied ou à vélo, en traversant la D709 prendre en face et longer, La Valentine (à gauche). En haut de la côte prendre à gauche (à droite direction La Carrière Lavoye, un replat vous permet une vue panoramique sur le Salin, l'étang et la Méditerranée). Vous passez le grand Lavoir, vous êtes sur le Chemin du



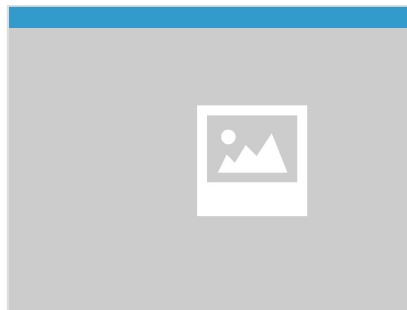
LES ANCIENNES CARRIERES

38.5 km

LA PALME



* L'ANCIENNE CARRIERE DE MARBRE : Les carriers y extrayaient de la pierre de Marbre. C'est un site magnifique à proximité de la vue panoramique des Salins, de l'étang de La Palme et de la Méditerranée. * VESTIGES ROMAINS D'UNE CARRIERE DE MEULES : Proche de la Chapelle Saint Pancrace, on peut découvrir à l'ancienne carrière romaine des empreintes de meules. "Entaillées à même le sol, vous trouverez les empreintes de découpes cylindriques dans la roche, qui vous permettront d'imaginer les meules destinées aux moulins à grains (blé) et à huile (Olives) de la région." Les coordonnées suivantes vous permettront de trouver facilement la carrière de Meules GPS : N42.9666° E2.9694° Trois grosses meules à voir au Moulin du square Désiré Pech.



COOPERATIVE AGRICOLE DE DISTILLATION

+33 4 68 46 11 12

13 cours République

0.3 km

ARGELIERS



Les eaux de Vie d'Argeliers : Fine du Languedoc, Carthagène



TOP FRUITS

+33 4 68 40 60 00 +33 6 31 18 56
58

Domaine la Souterranne

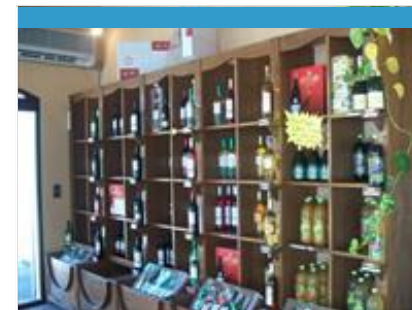
<http://www.top-fruits.com>

0.3 km

ARGELIERS



La famille Pearce vous propose la Cueillette à la Ferme ! Venez cueillir directement vos fruits et légumes : pêches, nectarines, abricots, cerises, fraises, tomates et plus...dégustez la différence ! Située au milieu des vignobles du Minervois, accessible facilement de Narbonne, Béziers et Carcassonne, vous récolterez sans avoir besoin de cultiver et vous en savourerez la qualité ! Vous allez découvrir qu'il n'y a pas plus frais. Tous les jours vous pourrez acheter la récolte des fruits et légumes cueillis le matin ainsi que les vins locaux.



CAVEAU MARCELLIN ALBERT / CAVE LA LANGUEDOCIENNE

+33 4 68 46 11 14

SCA d'Argeliers 10 avenue Pierre de
Coubertin

<http://www.lesvigneronsdargeliers.com>
0.3 km

ARGELIERS



C'est dans cette commune, qu'il y a 100 ans, des hommes se révoltèrent face à la grave crise viticole que subissait alors le pays. En 2007, à l'occasion du centenaire des événements de 1907, la Languedocienne a organisé une vente aux enchères qui a permis la restauration du pressoir de Marcellin Albert. Désormais, cet événement a lieu chaque année au mois d'Août, il rend hommage aux défenseurs de la viticulture et contribue ainsi à la sauvegarde du petit patrimoine viticole.

Mes recommandations (suite)

Les incontournables

Billetterie Côte du Midi

OFFICE DE TOURISME CÔTE DU MIDI
WWW.COTEDUMIDI.COM



DOMAINE DE L'HERBE SAINTE

+33 4 68 46 30 37 +33 6 09 38 90 36

Route de Ginestas

<https://herbe-sainte.com/fr/>

2.7 km

MIREPEISSET

Y 4

A mi-chemin entre les plages méditerranéennes et les sites Cathares, le Domaine de l'Herbe Sainte, sur la commune de Mirepeisset, est un vignoble de 65 ha appartenant à la Famille Greuzard. Nous sommes idéalement situés à proximité du Canal du Midi et proche des hauts lieux touristiques de la région. Nous vous invitons à partager un moment de détente et de convivialité avec la visite du vignoble et de la cave. Découvrez et dégustez les vins AOP Minervois Rouge et IGP Pays d'OC Blanc, Rosé, Rouge ; notre huile d'olive "l'Olivière", les confitures maison, le miel et les jus de fruit du Somail. Au sein du Domaine, vous pouvez profiter du calme et de la tranquillité grâce à une aire pour camping-cars. Une nouvelle salle de réception de 300 m² est à votre disposition, adaptée aux groupes. La salle dispose d'un espace traiteur, bar et détente et d'une terrasse avec vue sur le vignoble. Séjournez dans nos 4



SOMAIL FRUITS

+33 4 68 46 27 50 +33 6 16 31 11 16

ZI de Truilhas

3.4 km

SALLELES-D'AUDE

Y 5

Somail Fruits est une entreprise de production et commercialisation audoise spécialisée dans la production de fruits dédiés à la transformation mais également au marché du frais pour l'abricot. Ce sont environ 80 hectares de vergers situés entre Le Somail, Ginestas, Saint-Nazaire-d'Aude et Mirepeisset, composé d'une diversité d'arbres fruitiers : poiriers, cognassiers, abricotiers, pêchers. Pour certains fruits comme la pomme, Somail Fruits complète sa gamme avec des fruits issus d'autres exploitations agricoles du territoire. L'équipe de Somail fruits s'attache à produire des fruits de qualité suivant une charte exigeante. Somail Fruits propose une gamme de huit de jus de fruits engagé dans la marque Pays Cathare.



L'OULIBO

+33 4 68 41 88 84 +33 4 68 41 88 85

4 hameau de Cabezac

<https://www.loulibo.com>

3.4 km

BIZE-MINERVOIS

Y 6

Depuis 1942, l'Oulibo vous propose de découvrir le monde de l'olive et de l'huile d'olive. Aujourd'hui labellisée par l'état «Entreprise du Patrimoine Vivant» pour son savoir-faire exceptionnel, l'Oulibo vous accueille 7 jours/7 dans sa boutique de producteurs. Goûtez les différentes huiles et olives de pays, notamment l'AOP Lucques du Languedoc, véritable diamant vert de notre région. La boutique c'est aussi plus de 4000 références des meilleurs produits du terroir made in Occitanie : miel, confitures, fromages, vins, cosmétiques, arts de la table ainsi que de nombreuses idées cadeaux. Venir à l'Oulibo c'est aussi suivre la visite guidée de « l'Odyssée de l'Olivier » (<https://www.loulibo.com/lodysee-de-lolivier/>), une visite unique pour découvrir le fascinant univers de la culture de l'olivier et le précieux savoir-faire du moulin sans oublier l'initiation à la dégustation des olives et des huiles.



PEREZ CHRISTOPHE FRUITS & LÉGUMES

+33 4 68 46 21 81 +33 4 68 45 74 10

430 rue du Canalet

5.0 km

SAINT-NAZAIRE-D'AUDE

Y 7

fruits et légumes (route de St Pons)



CHÈVRERIE DE COMBE BELLE

+33 4 67 38 05 38

Combe Belle

6.5 km

BIZE-MINERVOIS

Y 8

Vente à la ferme de fromages (crottin de tout affinage, faisselle, tomme) et de viande (chevreaux sur réservation, saucisse sèche de chèvre) et d'autres produits de la ferme. La traite des chèvres s'effectue vers 17h et l'on peut observer le savoir-faire de cette famille de chevrers.

Mes recommandations (suite)

Les incontournables

Billetterie Côte du Midi

OFFICE DE TOURISME CÔTE DU MIDI
WWW.COTEDUMIDI.COM



GAEC D'EMPAIRE

☎ +33 6 89 47 26 73

12 chemin du moulin d'Empare

6.7 km

📍 SAINT-MARCEL-SUR-AUDE



Le Gaec d'Empare est une exploitation familiale de père en fils à Saint Marcel sur Aude, qui au départ était spécialisée dans la viticulture en cave coopérative et la culture de céréales. A l'arrivée d'Adrien sur l'exploitation en 2015, il a fait le choix avec ses parents de diversifier la production en développant l'élevage de poules pondeuses et de volailles de chairs élevées en plein air (poulets, pintades) nourries avec des céréales sans OGM. La production est commercialisée à la ferme et également dans des commerces de proximité et les boutiques collectives de producteurs "La ferme côté producteurs à Narbonne" et "Le comptoir des producteurs" à Lézignan Corbières. Les productions d'œufs et de volailles sont labellisées Pays Cathare.



GRANHOTA, L'ATELIER DU VINAIGRE

☎ +33 4 68 58 30 58 ☎ +33 6 32 92 62

20

16 rue Béranger

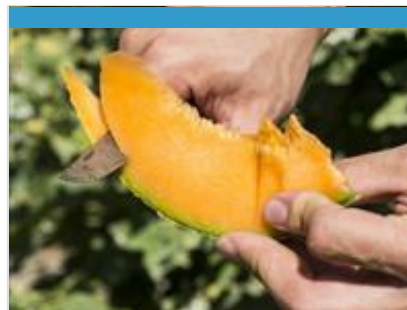
🌐 <https://www.vinaigre-granhota.com/>

14.4 km

📍 COURSAN



Chez Granhota, nous produisons des balsamiques, des vinaigres aromatisés aux fruits ou aux épices et des vinaigres biologiques. Notre équipe vous accueille toute l'année pour vous faire découvrir le chai et nos secrets de fabrication. Entre deux barriques, vous pourrez apercevoir le maître-vinaigrier à l'œuvre. Nous vous ferons déguster nos produits et vous repartirez avec toutes les clés pour sublimer vos repas de l'apéritif au dessert. Du 15 Juin au 15 Septembre visites commentées du lundi au samedi à 10h30/ 14h30 et 16h30.



EARL CANGUILHEM

☎ +33 4 68 33 55 45 ☎ +33 6 87 14 49

12

Chemin de la Peige

14.6 km

📍 COURSAN



L'EARL Canguilhem Père, Fils et Fille est une structure familiale, bien implantée et reconnue dans le département de l'Aude. Depuis plus de 60 ans, la maison Canguilhem produit des fruits et légumes en plein champs à Coursan. L'exploitation agricole est engagée depuis 2020 dans la démarche de certification Haute Valeurs Environnementales. Très connus pour leurs Melons Pays Cathare à l'estampille noir et or. Vous trouverez leur production en vente directe sur l'exploitation à Coursan : melons, asperges, fraises, artichauts, salades, diverses variétés de courges, raisins et d'autres fruits et légumes saisonniers, ainsi qu'un coin épicerie avec des produits locaux : vin, pâtes, huiles, olives, sel, jus de fruits, ...



